

Nombre del Producto: Anticuerpo monoclonal de ratón contra calreticulina**Nº de Catálogo: AMM80627**

Solo para uso en investigación.

Resumen

Descripción	Anticuerpo monoclonal de ratón
Huésped	Ratón
Aplicación	WB,IHC,ICC,ELISA,FC
Reactividad	Humano, Ratón, Rata, Conejo
Conjugación	No conjugado
Modificación	Sin modificar
Isotipo	Mouse IgG2a
Clonalidad	Monoclonal
Formato	Líquido
Concentración	1 mg/ml
Almacenamiento	Hacer alícuotas y almacenar a -20°C (válido por 12 meses). Evitar ciclos de congelación/descongelación.
Envío	Bolsas de hielo
Tampon	PBS que contiene 0,03% de azida sódica.
Purificación	Purificación por afinidad

Aplicación

Relación de Dilución	WB 1:500-1:2000,IHC 1:100-1:500,ICC 1:50-1:500,ELISA 1:5000-1:20000,FC 1:200-1:400
Peso Molecular	48kDa

Información del Antígeno

Nombre del Gen	Calreticulin
Nombres Alternativos	RO; CRT; SSA; cC1qR; FLJ26680; CALR
ID del Gen	811.0
ID SwissProt	P27797
Inmunógeno	Péptido sintético correspondiente a aa (EEEDVPGQAKDELQ) de Calreticulina humana, conjugado con KLH.

Antecedentes

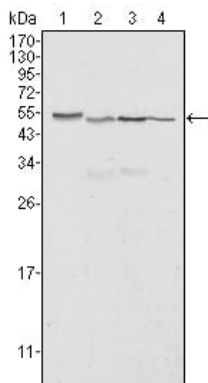
Calreticulina, también conocida como RO, CRT, SSA, cC1qR, FLJ26680, CALR. Proteína Entrez NP_004334. Es una proteína

multifuncional que actúa como una importante proteína de unión (almacenamiento) de Ca^{2+} en el lumen del retículo endoplasmático. También se encuentra en el núcleo, lo que sugiere que puede tener un papel en la regulación de la transcripción. La calreticulina se une al péptido sintético KLGFFKR, que es casi idéntico a una secuencia de aminoácidos en el dominio de unión al ADN de la superfamilia de receptores nucleares. La calreticulina se une a anticuerpos en ciertos sueros de pacientes con lupus sistémico y síndrome de Sjögren que contienen anticuerpos anti-Ro/SSA, está altamente conservada entre especies y se encuentra en el retículo endoplasmático y sarcoplásmico, donde puede unirse al calcio. El extremo amino de la calreticulina interactúa con el dominio de unión al ADN del receptor de glucocorticoides e impide que el receptor se una a su elemento específico de respuesta a glucocorticoides. La calreticulina puede inhibir la unión del receptor de andrógenos a su elemento de ADN sensible a hormonas y puede inhibir las actividades transcripcionales del receptor de andrógenos y del receptor de ácido retinoico in vivo, así como la diferenciación neuronal inducida por el ácido retinoico. Por lo tanto, la calreticulina puede actuar como un importante modulador de la regulación de la transcripción génica por los receptores hormonales nucleares. El lupus eritematoso sistémico se asocia con un aumento de los títulos de autoanticuerpos contra la calreticulina, pero la calreticulina no es un antígeno Ro/SS-A. Artículos anteriores se refirieron a la calreticulina como un antígeno Ro/SS-A, pero esto fue refutado posteriormente. El aumento del título de autoanticuerpos contra la calreticulina humana se encuentra en bebés con bloqueo cardíaco congénito completo de las clases IgG e IgM.

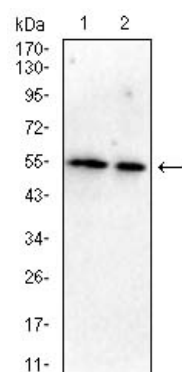
Área de Investigación

-

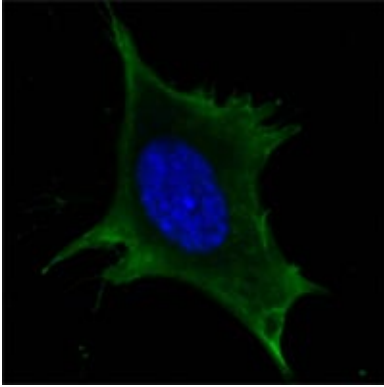
Datos de Imagen



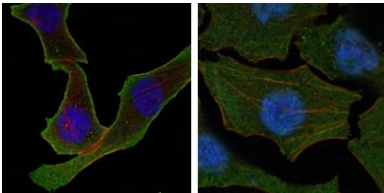
Análisis de transferencia Western utilizando mAb de ratón Calreticulina contra lisado de células HeLa (1), A549 (2), NTERA2 (3) y MCF-7 (4).



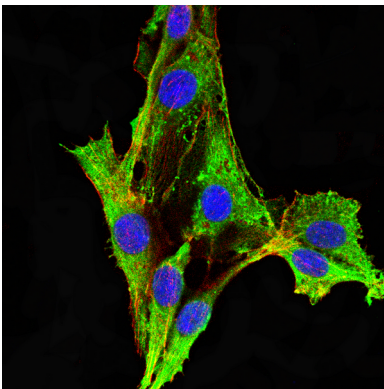
Análisis de transferencia Western utilizando mAb de ratón Calreticulina contra lisado de células HeLa(1) MCF-7(2).



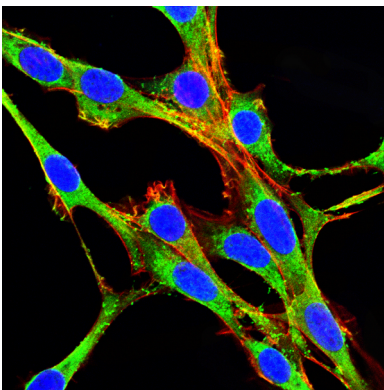
Análisis de inmunofluorescencia confocal de células 3T3-L1 con el anticuerpo monoclonal de ratón calreticulina (verde). Azul: colorante fluorescente de ADN DRAQ5.



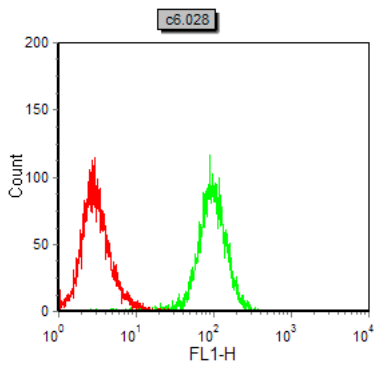
Análisis de inmunofluorescencia confocal de células SKBR-3 (izquierda) y A549 (derecha) con mAb de ratón calreticulina (verde). Rojo: Los filamentos de actina se han marcado con faloidina DY-554. Azul: Colorante fluorescente de ADN DRAQ5.



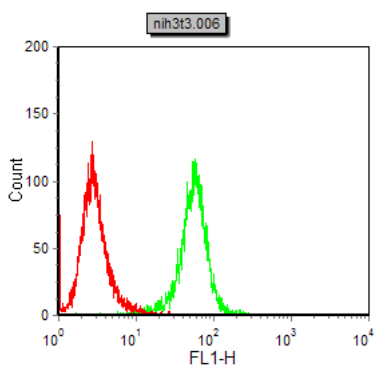
Análisis de inmunofluorescencia de células COS7 con mAb de ratón calreticulina (verde). Azul: colorante fluorescente de ADN DRAQ5. Rojo: los filamentos de actina se han marcado con faloidina Alexa Fluor-555.



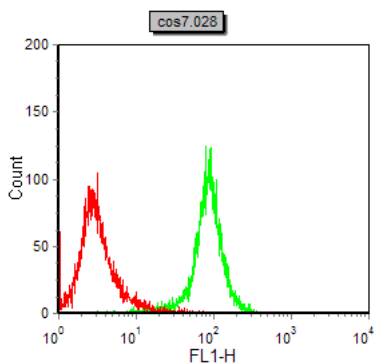
Análisis de inmunofluorescencia de células NIH/3T3 con mAb de ratón calreticulina (verde). Azul: colorante fluorescente de ADN DRAQ5. Rojo: los filamentos de actina se han marcado con faloidina Alexa Fluor-555.



Análisis citométrico de flujo de células C6 utilizando mAb de ratón calreticulina (verde) y control negativo (rojo).



Análisis citométrico de flujo de células NIH/3T3 utilizando mAb de ratón calreticulina (verde) y control negativo (rojo).



Análisis citométrico de flujo de células COS7 utilizando mAb de ratón calreticulina (verde) y control negativo (rojo).