
Nombre del Producto: Anticuerpo monoclonal de ratón MLL**Nº de Catálogo: AMM80626**

Solo para uso en investigación.

Resumen

Descripción	Anticuerpo monoclonal de ratón
Huésped	Ratón
Aplicación	IHC,ELISA
Reactividad	Humano
Conjugación	No conjugado
Modificación	Sin modificar
Isotipo	Mouse IgG1
Clonalidad	Monoclonal
Formato	Líquido
Concentración	1 mg/ml
Almacenamiento	Hacer alícuotas y almacenar a -20°C (válido por 12 meses). Evitar ciclos de congelación/descongelación.
Envío	Bolsas de hielo
Tampon	Anticuerpo purificado en PBS con azida sódica al 0,05%.
Purificación	Purificación por afinidad

Aplicación

Relación de Dilución	IHC 1:200-1:1000,ELISA 1:5000-1:20000
Peso Molecular	-

Información del Antígeno

Nombre del Gen	MLL
Nombres Alternativos	MLL
ID del Gen	4297.0
ID SwissProt	Q03164
Inmunógeno	Fragmento recombinante purificado de MLL (aa3751-3968) expresado en E. Coli.

Antecedentes

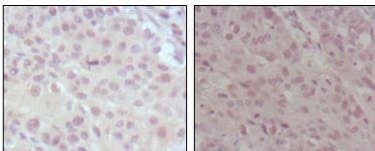
Leucemia mieloide/linfoide o de linaje mixto (homólogo de tritórax, Drosophila). La ARN polimerasa II eucariota media la síntesis de ARN mensajero maduro y funcional. Este proceso multietapa, denominado ciclo de transcripción, incluye cinco

etapas: preiniciación, promotor, aclaramiento, elongación y terminación. Se considera que la elongación es una etapa crucial para la regulación de la expresión génica. ELL (proteína leucémica rica en lisina 11-19, también denominada MEN) actúa como un factor de elongación de la ARN polimerasa II que aumenta la tasa de transcripción al suprimir la pausa transitoria de la ARN polimerasa II. Además, se cree que ELL regula la proliferación celular. La ELL se expresa abundantemente en leucocitos de sangre periférica, músculo esquelético, placenta y testículos, y presenta una menor expresión en bazo, timo, corazón, cerebro, pulmón, riñón, hígado y ovario. El gen que codifica la ELL humana, que se localiza en el cromosoma 19p13.1, es uno de varios genes que experimentan translocación con el gen MLL en el cromosoma 11q23 en la leucemia mieloide aguda. La MLL (leucemia mieloide/linfoide, también denominada ALL-1 y HRX) es una proteína de 430 kDa que regula el desarrollo embrionario y hematopoyético.

Área de Investigación

Apoptosis

Datos de Imagen



Análisis inmunohistoquímico de cáncer de pulmón humano incluido en parafina (izquierda) y cáncer de esófago (derecha), que muestra una tinción nuclear débil con tinción DAB utilizando mAb de ratón MLL.