

Nombre del Producto: Anticuerpo monoclonal de ratón LPP**Nº de Catálogo: AMM80625**

Solo para uso en investigación.

Resumen

Descripción	Anticuerpo monoclonal de ratón
Huésped	Ratón
Aplicación	WB,IHC,ICC,ELISA
Reactividad	Humano, Ratón, Mono, Hámster
Conjugación	No conjugado
Modificación	Sin modificar
Isotipo	Mouse IgG1
Clonalidad	Monoclonal
Formato	Líquido
Concentración	1 mg/ml
Almacenamiento	Hacer alícuotas y almacenar a -20°C (válido por 12 meses). Evitar ciclos de congelación/descongelación.
Envío	Bolsas de hielo
Tampon	Anticuerpo purificado en PBS con azida sódica al 0,05%.
Purificación	Purificación por afinidad

Aplicación

Relación de Dilución	WB 1:500-1:2000,IHC 1:200-1:1000,ICC 1:200-1:1000,ELISA 1:5000-1:20000
Peso Molecular	66kDa

Información del Antígeno

Nombre del Gen	LPP
Nombres Alternativos	LPP
ID del Gen	4026.0
ID SwissProt	Q93052
Inmunógeno	Fragmento recombinante purificado de LPP humana expresado en E. Coli.

Antecedentes

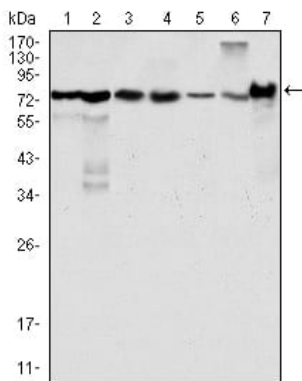
Dominio LIM que contiene un socio de translocación preferente en lipomas. La familia de proteínas Zyxin contiene cinco miembros: Ajuba, LIMD1, LPP, TRIP6 y Zyxin. LPP (socio preferente de lipoma con LIM), una proteína de andamiaje con dominio

LIM, contiene tres dominios LIM en su extremo carboxilo terminal, precedidos por una región pre-LIM rica en prolina que contiene varios dominios de interacción proteica. LPP, una proteína de 80 kDa, se localiza en sitios de adhesión celular, como adherencias focales y contactos intercelulares, y se transporta al núcleo, donde posee capacidad de activación transcripcional. El gen LPP humano se mapea en la posición cromosómica 3q28 y se transloca preferentemente al gen HMGIC en una subclase de tumores mesenquimales benignos humanos conocidos como lipomas.

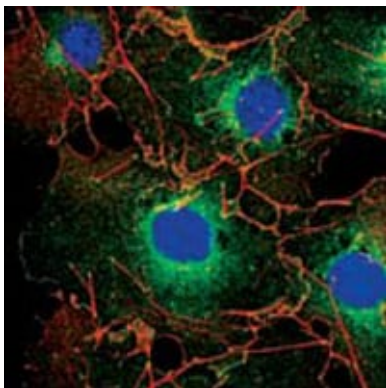
Área de Investigación

-

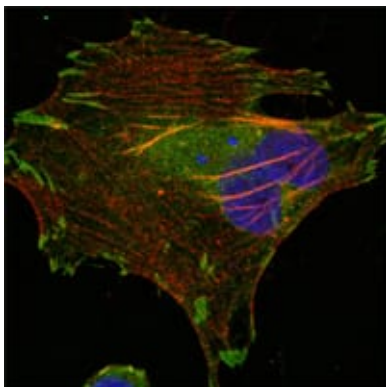
Datos de Imagen



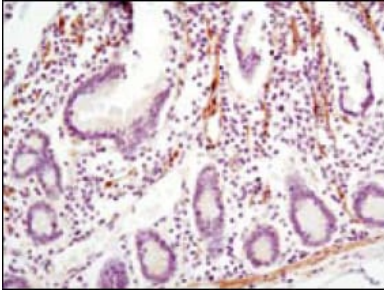
Análisis de transferencia Western utilizando mAb de ratón LPP contra lisado de células Hela (1), NIH/3T3 (2), COS (3), Caki (4), MCF-7 (5), HepG2 (6) y SMMC-7721 (7).



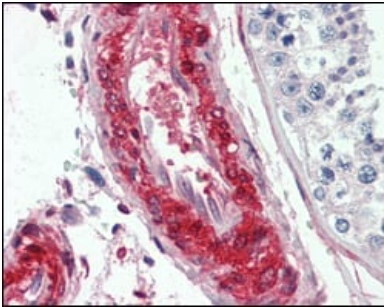
Análisis de inmunofluorescencia confocal de células COS con mAb de ratón LPP (verde). Rojo: Los filamentos de actina se han marcado con faloidina DY-554. Azul: Colorante fluorescente de ADN DRAQ5.



Análisis de inmunofluorescencia confocal de células Hela con mAb de ratón LPP (verde). Rojo: Los filamentos de actina se han marcado con faloidina DY-554. Azul: Colorante fluorescente de ADN DRAQ5.



Análisis inmunohistoquímico del intestino delgado humano incluido en parafina utilizando mAb de ratón LPP con tinción DAB.



Análisis inmunohistoquímico de tejidos de vasos humanos incluidos en parafina utilizando mAb de ratón LPP.