

---

**Nombre del Producto: Anticuerpo monoclonal de ratón FES****Nº de Catálogo: AMM80603**

Solo para uso en investigación.

**Resumen**

<b>Descripción</b>	Anticuerpo monoclonal de ratón
<b>Huésped</b>	Ratón
<b>Aplicación</b>	IHC,ELISA
<b>Reactividad</b>	Humano
<b>Conjugación</b>	No conjugado
<b>Modificación</b>	Sin modificar
<b>Isotipo</b>	Mouse IgG1
<b>Clonalidad</b>	Monoclonal
<b>Formato</b>	Líquido
<b>Concentración</b>	1 mg/ml
<b>Almacenamiento</b>	Hacer alícuotas y almacenar a -20°C (válido por 12 meses). Evitar ciclos de congelación/descongelación.
<b>Envío</b>	Bolsas de hielo
<b>Tampon</b>	PBS que contiene 0,03% de azida sódica.
<b>Purificación</b>	Purificación por afinidad

**Aplicación**

<b>Relación de Dilución</b>	IHC 1:200-1:1000,ELISA 1:5000-1:20000
<b>Peso Molecular</b>	-

**Información del Antígeno**

<b>Nombre del Gen</b>	FES
<b>Nombres Alternativos</b>	FPS
<b>ID del Gen</b>	2242.0
<b>ID SwissProt</b>	P07332
<b>Inmunógeno</b>	Fragmento recombinante purificado de FES (AA:613-822) expresado en E. Coli.

**Antecedentes**

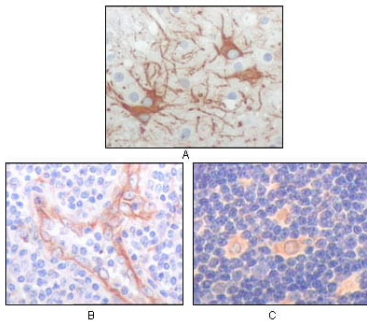
FES (oncogén del sarcoma felino) y Fer son los dos únicos miembros de una familia única de proteínas tirosina quinasas citoplasmáticas. FES y Fer contienen un dominio central de homología Src-2 (SH2) y un dominio catalítico de tirosina quinasa

carboxiterminal. Se distinguen estructuralmente de otros miembros de las subfamilias de proteínas tirosina quinasas citoplasmáticas por la presencia de homología Fer/CIP4 aminoterminal y dominios de superenrollado. FES se identificó originalmente como un oncogén de retrovirus aviares y felinos. El c-Fes humano se ha implicado en la diferenciación de células mieloides, endoteliales vasculares y neuronales. FES posee actividad de proteína quinasa específica de tirosina, necesaria para el mantenimiento de la transformación celular. Las mutaciones pueden activar la quinasa FES y, por lo tanto, contribuir al cáncer. Sin embargo, datos recientes sugieren firmemente que la proteína tirosina quinasa c-FES es un supresor de tumores más que un oncogén dominante en el cáncer colorrectal.

## Área de Investigación

-

## Datos de Imagen



Análisis inmunohistoquímico de tumor cerebral humano incluido en parafina (A), endotelio del vaso (B), linfocito del timo (C), que muestra localización citoplasmática utilizando mAb de ratón FES con tinción DAB.