

Nombre del Producto: Anticuerpo monoclonal de ratón citoqueratina (Pan)**Nº de Catálogo: AMM80600**

Solo para uso en investigación.

Resumen

Descripción	Anticuerpo monoclonal de ratón
Huésped	Ratón
Aplicación	IHC,ICC,ELISA
Reactividad	Humano
Conjugación	No conjugado
Modificación	Sin modificar
Isotipo	Mouse IgG1
Clonalidad	Monoclonal
Formato	Líquido
Concentración	1 mg/ml
Almacenamiento	Hacer alícuotas y almacenar a -20°C (válido por 12 meses). Evitar ciclos de congelación/descongelación.
Envío	Bolsas de hielo
Tampon	Anticuerpo purificado en PBS con azida sódica al 0,05%.
Purificación	Purificación por afinidad

Aplicación

Relación de Dilución	IHC 1:200-1:1000,ICC 1:200-1:1000,ELISA 1:5000-1:20000
Peso Molecular	-

Información del Antígeno

Nombre del Gen	Cytokeratin (Pan)
Nombres Alternativos	K5; DDD; EBS2; KRT5A; KRT5
ID del Gen	3852.0
ID SwissProt	P13647
Inmunógeno	Fragmento recombinante purificado de CK5 expresado en E. Coli.

Antecedentes

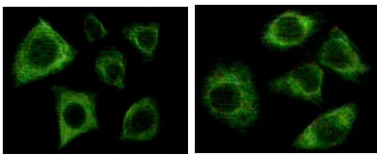
Bioquímicamente, la mayoría de los miembros de la familia CK se clasifican en dos clases: tipo I (polipéptidos ácidos) y tipo II (polipéptidos básicos). Las citoqueratinas de tipo II consisten en proteínas básicas o neutras dispuestas en pares de cadenas de

queratina heterotípicas que se coexpresan durante la diferenciación de tejidos epiteliales simples y estratificados. Las citoqueratinas comprenden un grupo diverso de proteínas de filamentos intermedios (PFI) que se expresan en pares tanto en tejido epitelial queratinizado como no queratinizado. Las citoqueratinas desempeñan un papel fundamental en la diferenciación y la especialización tisular, y mantienen la integridad estructural general de las células epiteliales. Se ha descubierto que las citoqueratinas son marcadores útiles de la diferenciación tisular, lo cual es directamente aplicable a la caracterización de tumores malignos.

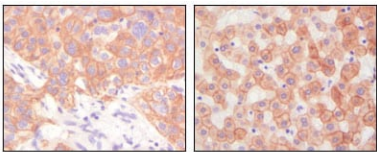
Área de Investigación

-

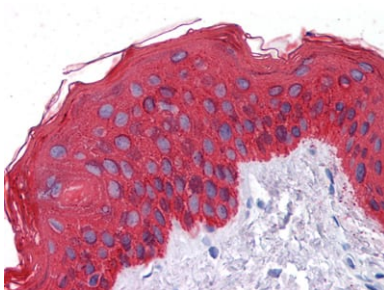
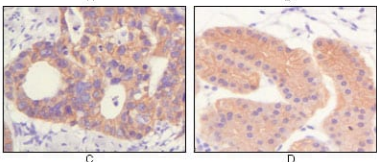
Datos de Imagen



Tinción de inmunofluorescencia de células Eca-109 (izquierda) y HepG2 (derecha) fijadas con metanol que muestra localización citoplasmática.



Análisis inmunohistoquímico de carcinoma de células escamosas de pulmón humano incluido en parafina (A), hepatocito normal (B), adenocarcinoma de colon y tejido estomacal normal (D), que muestra la localización citoplasmática y de membrana utilizando mAb CK de ratón con tinción DAB.



Análisis inmunohistoquímico de tejidos de piel humana incluidos en parafina utilizando mAb CK de ratón