

Nombre del Producto: Anticuerpo monoclonal de ratón IGF1R-Beta**Nº de Catálogo: AMM80596**

Solo para uso en investigación.

Resumen

Descripción	Anticuerpo monoclonal de ratón
Huésped	Ratón
Aplicación	IHC,ELISA
Reactividad	Humano
Conjugación	No conjugado
Modificación	Sin modificar
Isotipo	Mouse IgG2b
Clonalidad	Monoclonal
Formato	Líquido
Concentración	1 mg/ml
Almacenamiento	Hacer alícuotas y almacenar a -20°C (válido por 12 meses). Evitar ciclos de congelación/descongelación.
Envío	Bolsas de hielo
Tampon	PBS que contiene 0,03% de azida sódica.
Purificación	Purificación por afinidad

Aplicación

Relación de Dilución	IHC 1:200-1:1000,ELISA 1:5000-1:20000
Peso Molecular	96kDa

Información del Antígeno

Nombre del Gen	IGF1R-Beta
Nombres Alternativos	IGF1R, IGF1R-Beta
ID del Gen	3480.0
ID SwissProt	P08069
Inmunógeno	Fragmento recombinante purificado de IGF1R-Beta expresado en E. Coli.

Antecedentes

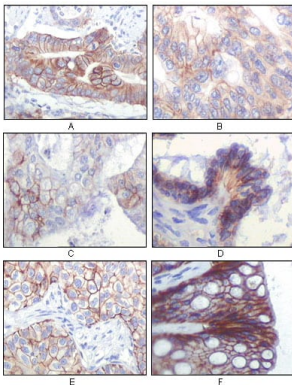
El IGF1R (receptor del factor de crecimiento similar a la insulina 1), un receptor transmembrana tirosina quinasa, se expresa ampliamente en numerosos tipos celulares de tejidos fetales y posnatales, así como en numerosas líneas celulares. Al unirse a

sus ligandos, IGF-I e IGF-II, se produce la autofosforilación del receptor. El triple grupo de tirosinas dentro del dominio quinasa (Tyr1131, Tyr1135 y Tyr1136) es el sitio principal de autofosforilación más temprano. La fosforilación de estos tres residuos de tirosina es necesaria para la activación de la quinasa. Los receptores de insulina (RI) comparten una similitud significativa con los receptores IGF1 tanto en estructura como en función, incluyendo un triple grupo de tirosinas equivalente dentro del bucle de activación del dominio quinasa (Tyr1146, Tyr1150 y Tyr1151). La autofosforilación de tirosinas del receptor de insulina es una de las primeras respuestas celulares a la estimulación insulínica. La autofosforilación comienza con la fosforilación de Tyr1146 y Tyr1150 o Tyr1151. La activación completa de la quinasa requiere la triple fosforilación de la tirosina.

Área de Investigación

Vía de señalización PI3K-Akt, vía de señalización Jak-STAT, vía de señalización Hippo

Datos de Imagen



Análisis inmunohistoquímico de adenocarcinoma gástrico humano incluido en parafina (A), adenocarcinoma de colon (B), carcinoma endometrial (útero) (C), adenocarcinoma de ovario (D), carcinoma de células escamosas de pulmón (E) y mucosa del epitelio del estómago (F), que muestra la localización de la membrana utilizando mAb de ratón IGF1R-Beta con tinción DAB.