

Nombre del Producto: Anticuerpo monoclonal de ratón LYN

Nº de Catálogo: AMM80583

Solo para uso en investigación.

Resumen

Descripción	Anticuerpo monoclonal de ratón
Huésped	Ratón
Aplicación	WB,ELISA
Reactividad	Humano
Conjugación	No conjugado
Modificación	Sin modificar
Isotipo	Mouse IgG2b
Clonalidad	Monoclonal
Formato	Líquido
Concentración	1 mg/ml
Almacenamiento	Hacer alícuotas y almacenar a -20°C (válido por 12 meses). Evitar ciclos de congelación/descongelación.
Envío	Bolsas de hielo
Tampon	Anticuerpo purificado en PBS con azida sódica al 0,05%.
Purificación	Purificación por afinidad

Aplicación

Relación de Dilución	WB 1:500-1:2000,ELISA 1:5000-1:20000
Peso Molecular	56kDa

Información del Antígeno

Nombre del Gen	LYN
Nombres Alternativos	JTK8; FLJ26625
ID del Gen	4067.0
ID SwissProt	P07948
Inmunógeno	Fragmento recombinante purificado de LYN expresado en E. Coli.

Antecedentes

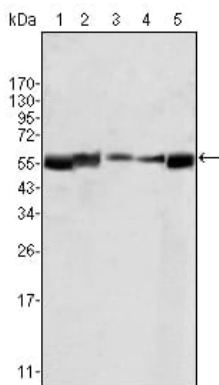
Lyn (también conocida como p53/56 Lyn) es una proteína tirosina quinasa asociada a la membrana (PTK) que se expresa principalmente en células hematopoyéticas y es importante en la señalización celular. Contiene un dominio SH2 y SH3 y se ha

descubierto que se escinde tras la activación de caspasas en la apoptosis. Miembro de la familia Src de PTK, existen dos isoformas conocidas para Lyn, que desempeña un papel indispensable en la vía de señalización del receptor de IgM de células B (Fc épsilon RI, Fc ϵ 1). Es esencial para la activación de Syk y la fosforilación de Lat tras la agregación de Fc ϵ 1, y también puede fosforilar Tec en múltiples residuos. Lyn también puede ser regulada por IL-2 e IL-3. Lyn es miembro de la familia src de proteínas tirosina quinasas no receptoras que se expresa predominantemente en tejidos hematopoyéticos. Al igual que todos los miembros de la familia src, se cree que lyn participa en la transducción de señales desde receptores de superficie celular que carecen de actividad tirosina quinasa intrínseca. Se asocia con diversos receptores de superficie celular, como el receptor de antígeno de linfocitos B y el receptor de inmunoglobulina E (Fc ϵ RI).

Área de Investigación

Vía de señalización Jak-STAT

Datos de Imagen



Análisis de transferencia Western utilizando mAb de ratón LYN contra lisado de células HL60 (1), L540 (2), SLLP-M2 (3), SEM (4) y Ramos (5).