

**Nombre del Producto:** Anticuerpo monoclonal de ratón INHA (inhibina alfa)**Nº de Catálogo:** AMM80570

Solo para uso en investigación.

**Resumen**

<b>Descripción</b>	Anticuerpo monoclonal de ratón
<b>Huésped</b>	Ratón
<b>Aplicación</b>	IHC,ICC,ELISA
<b>Reactividad</b>	Humano
<b>Conjugación</b>	No conjugado
<b>Modificación</b>	Sin modificar
<b>Isotipo</b>	Mouse IgG1
<b>Clonalidad</b>	Monoclonal
<b>Formato</b>	Líquido
<b>Concentración</b>	1 mg/ml
<b>Almacenamiento</b>	Hacer alícuotas y almacenar a -20°C (válido por 12 meses). Evitar ciclos de congelación/descongelación.
<b>Envío</b>	Bolsas de hielo
<b>Tampon</b>	Anticuerpo purificado en PBS con azida sódica al 0,05%.
<b>Purificación</b>	Purificación por afinidad

**Aplicación**

<b>Relación de Dilución</b>	IHC 1:200-1:1000,ICC 1:200-1:1000,ELISA 1:5000-1:20000
<b>Peso Molecular</b>	40kDa

**Información del Antígeno**

<b>Nombre del Gen</b>	INHA (Inhibin alpha)
<b>Nombres Alternativos</b>	INHA; inhibin, alpha
<b>ID del Gen</b>	3623.0
<b>ID SwissProt</b>	P05111
<b>Inmunógeno</b>	Fragmento recombinante purificado de INHA humana expresado en E. Coli.

**Antecedentes**

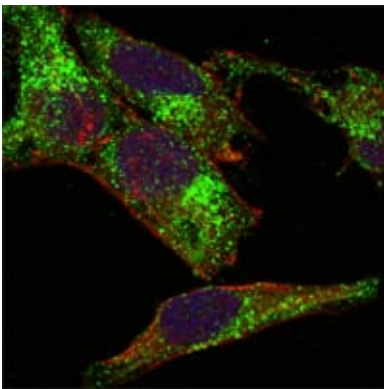
INHA (precursor de la subunidad A de la inhibina, subunidad alfa de la inhibina), también llamada inhibina (alfa), se encuentra en el cromosoma 2q33-q36. La inhibina es una proteína gonadal que suprime preferentemente la secreción de la hormona

foliculoestimulante (FSH) hipofisaria. La inhibina consta de dos subunidades: la inhibina A y la B. Se ha demostrado que regula negativamente la proliferación de las células del estroma gonadal y tiene actividad supresora tumoral. Además, se ha demostrado que los niveles séricos de inhibina reflejan el tamaño de los tumores de células de la granulosa y, por lo tanto, pueden utilizarse como marcador de la enfermedad primaria y recurrente. Además de su función en la retroalimentación endocrina del sistema reproductivo, las inhibinas desempeñan funciones reguladoras locales en numerosos tejidos extragonadales, como el cerebro, las glándulas suprarrenales, la médula ósea, la placenta y, sobre todo, la hipófisis anterior. La expresión génica de la subunidad alfa de la inhibina se encuentra regulada negativamente en el cáncer de próstata humano, lo que sugiere una función supresora tumoral.

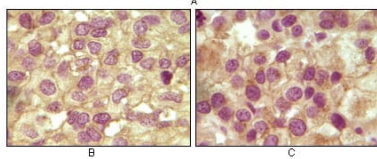
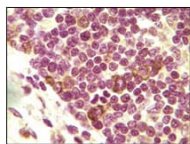
## Área de Investigación

-

## Datos de Imagen



Análisis de inmunofluorescencia confocal de células HeLa con mAb de ratón INHA (verde). Rojo: Los filamentos de actina se han marcado con faloidina DY-554. Azul: Colorante fluorescente de ADN DRAQ5.



Análisis inmunohistoquímico de tejidos linfoides humanos (A), tumor de ovario (B) y tumor de testículo (C) incluidos en parafina utilizando mAb de ratón INHA con tinción DAB.