
Nombre del Producto: Anticuerpo monoclonal de ratón CK1**Nº de Catálogo: AMM80556**

Solo para uso en investigación.

Resumen

Descripción	Anticuerpo monoclonal de ratón
Huésped	Ratón
Aplicación	IHC,ELISA
Reactividad	Humano
Conjugación	No conjugado
Modificación	Sin modificar
Isotipo	Mouse IgG1
Clonalidad	Monoclonal
Formato	Líquido
Concentración	1 mg/ml
Almacenamiento	Hacer alícuotas y almacenar a -20°C (válido por 12 meses). Evitar ciclos de congelación/descongelación.
Envío	Bolsas de hielo
Tampon	PBS que contiene 0,03% de azida sódica.
Purificación	Purificación por afinidad

Aplicación

Relación de Dilución	IHC 1:200-1:1000,ELISA 1:5000-1:20000
Peso Molecular	-

Información del Antígeno

Nombre del Gen	CK1
Nombres Alternativos	K1; CK1; EHK; EHK1; EPPK; KRT1A; NEPPK
ID del Gen	3848.0
ID SwissProt	P04264
Inmunógeno	Fragmento recombinante purificado de CK1 expresado en E. Coli.

Antecedentes

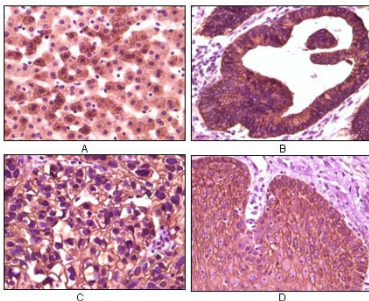
La CK1 (también denominada citoqueratina 1 o KRT1), una proteína de 644 aminoácidos (aproximadamente 70 kDa), pertenece a la familia de las queratinas. Las citoqueratinas desempeñan un papel fundamental en la diferenciación y especialización

tisular, y mantienen la integridad estructural general de las células epiteliales. La CK1 consiste en proteínas básicas o neutras que se organizan en pares de cadenas de queratina heterotípicas, coexpresadas durante la diferenciación de los tejidos epiteliales simples y estratificados. La CK1 se expresa específicamente en las capas espinosa y granular de la epidermis junto con el miembro de la familia KRT10, y mutaciones en estos genes se han asociado con la eritrodermia ictiosiforme congénita ampollosa.

Área de Investigación

-

Datos de Imagen



Análisis inmunohistoquímico de tejido hepático humano incluido en parafina (A), carcinoma de colon (B), carcinoma de pulmón (C) y tejido esofágico (D), que muestra la localización de la membrana utilizando mAb de ratón CK1 con tinción DAB.