

Nombre del Producto: Anticuerpo monoclonal de ratón SNCG (proteína 1 específica del cáncer de mama)

Nº de Catálogo: AMM80552

Solo para uso en investigación.

Resumen

Descripción	Anticuerpo monoclonal de ratón
Huésped	Ratón
Aplicación	IHC,ELISA
Reactividad	Humano
Conjugación	No conjugado
Modificación	Sin modificar
Isotipo	Mouse IgG1
Clonalidad	Monoclonal
Formato	Líquido
Concentración	1 mg/ml
Almacenamiento	Hacer alícuotas y almacenar a -20°C (válido por 12 meses). Evitar ciclos de congelación/descongelación.
Envío	Bolsas de hielo
Tampon	Anticuerpo purificado en PBS con azida sódica al 0,05%.
Purificación	Purificación por afinidad

Aplicación

Relación de Dilución	IHC 1:200-1:1000,ELISA 1:5000-1:20000
Peso Molecular	-

Información del Antígeno

Nombre del Gen	SNCG (breast cancer-specific protein 1)
Nombres Alternativos	SR; BCSG1
ID del Gen	6623.0
ID SwissProt	O76070
Inmunógeno	Fragmento recombinante purificado de SNCG expresado en E. Coli.

Antecedentes

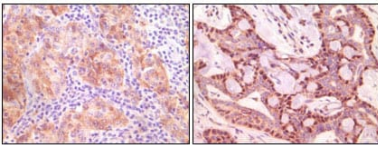
La SNCG (también denominada gamma-sinucleína o proteína 1 específica del cáncer de mama), con 127 aminoácidos

(aproximadamente 14 kDa), pertenece a la familia de las sinucleínas, que también incluye la alfa- y la beta-sinucleína. Tres de estas sinucleínas se encuentran en el citosol neuronal y se encuentran enriquecidas en las terminales presinápticas, mientras que la SNCG también se expresa en muchos otros tejidos no neuronales. La SNCG se expresa de forma anormal en un alto porcentaje de tejidos tumorales de diversos tipos de cáncer, como el de hígado, esófago, colon, estómago, pulmón, próstata, cuello uterino y mama, pero rara vez se expresa en tejidos adyacentes no neoplásicos compatibles con el tumor. Se han identificado altos niveles de SNCG en carcinomas de mama avanzados, lo que sugiere una correlación entre la sobreexpresión de SNCG y el desarrollo de tumores mamarios.

Área de Investigación

-

Datos de Imagen



Análisis inmunohistoquímico de carcinoma de ovario humano incluido en parafina (izquierda) y carcinoma de mama (derecha), que muestra la localización citoplasmática (carcinoma de ovario), citoplasmática y nuclear (carcinoma de mama) utilizando mAb de ratón SNCG con tinción DAB.