
Nombre del Producto: Anticuerpo monoclonal de ratón EphB4**Nº de Catálogo: AMM80544**

Solo para uso en investigación.

Resumen

Descripción	Anticuerpo monoclonal de ratón
Huésped	Ratón
Aplicación	IHC,ELISA
Reactividad	Humano
Conjugación	No conjugado
Modificación	Sin modificar
Isotipo	Mouse IgG2a
Clonalidad	Monoclonal
Formato	Líquido
Concentración	1 mg/ml
Almacenamiento	Hacer alícuotas y almacenar a -20°C (válido por 12 meses). Evitar ciclos de congelación/descongelación.
Envío	Bolsas de hielo
Tampon	PBS que contiene 0,03% de azida sódica.
Purificación	Purificación por afinidad

Aplicación

Relación de Dilución	IHC 1:200-1:1000,ELISA 1:5000-1:20000
Peso Molecular	-

Información del Antígeno

Nombre del Gen	EphB4
Nombres Alternativos	HTK; MYK1; TYRO11
ID del Gen	2050.0
ID SwissProt	P54760
Inmunógeno	Fragmento recombinante purificado de EphB4 expresado en E. Coli.

Antecedentes

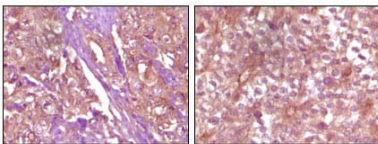
El receptor EPH B4 (EphB4), con una proteína de 987 aminoácidos (aproximadamente 108 kDa), pertenece a la subfamilia de receptores efrina de la familia de las proteína tirosina quinasas. Las tirosina quinasas del receptor Eph y sus ligandos, las efrinas,

regulan numerosos procesos biológicos en tejidos en desarrollo y adultos, y se han relacionado con la progresión del cáncer y con formas patológicas de angiogénesis. EphB4 actúa como regulador negativo de la ramificación de los vasos sanguíneos y la formación de la red vascular, modificando el programa de vascularización de la angiogénesis por brotes al crecimiento vascular circunferencial. EphB4 y su ligando efrinaB2 se expresan en varios tipos de células tumorales y se correlacionan con la tumorigénesis. Por lo tanto, EphB4 es un candidato potencial como predictor del pronóstico de la enfermedad en varios tipos de tumores y como diana para nuevas terapias.

Área de Investigación

-

Datos de Imagen



Análisis inmunohistoquímico de tejido de carcinoma de páncreas humano (izquierda) y carcinoma de mama (derecha) incluido en parafina, que muestra la localización en la membrana y citoplasmática (carcinoma de páncreas) y la localización en la membrana (carcinoma de mama) utilizando mAb de ratón EphB4 con tinción DAB.