

Nombre del Producto: Anticuerpo monoclonal de ratón ER-alfa**Nº de Catálogo: AMM80529**

Solo para uso en investigación.

Resumen

Descripción	Anticuerpo monoclonal de ratón
Huésped	Ratón
Aplicación	WB,IHC,ELISA
Reactividad	Humano
Conjugación	No conjugado
Modificación	Sin modificar
Isotipo	Mouse IgG1
Clonalidad	Monoclonal
Formato	Líquido
Concentración	1 mg/ml
Almacenamiento	Hacer alícuotas y almacenar a -20°C (válido por 12 meses). Evitar ciclos de congelación/descongelación.
Envío	Bolsas de hielo
Tampon	Anticuerpo purificado en PBS con azida sódica al 0,05 %
Purificación	Purificación por afinidad

Aplicación

Relación de Dilución	WB 1:500-1:2000,IHC 1:200-1:1000,ELISA 1:5000-1:20000
Peso Molecular	66kDa

Información del Antígeno

Nombre del Gen	ER-alpha
Nombres Alternativos	ER; ESR1; Era; ESRA
ID del Gen	2099.0
ID SwissProt	P03372
Inmunógeno	Fragmento recombinante purificado de ER-alfa humano (410-592aa) expresado en E. Coli.

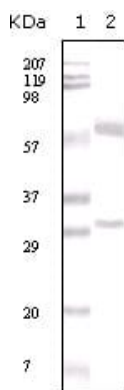
Antecedentes

El receptor de estrógeno (ER) es un factor de transcripción activado por ligando compuesto de varios dominios importantes

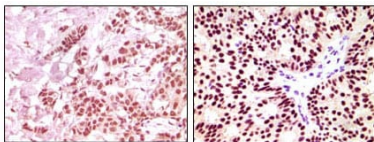
para la unión de hormonas, la unión al ADN y la activación de la transcripción. El empalme alternativo da como resultado varias transcripciones de ARNm de ER, que difieren principalmente en sus regiones no traducidas 5-prime. Se producen dos isoformas del ER humano, ERA y ER-beta, cada una con distintos patrones de expresión tisular y celular. Pelletier y El-Alfy (2000) estudiaron la localización inmunocitoquímica de ESRA y ESRB en tejidos reproductivos humanos. En el ovario, se encontró inmunorreactividad de ERB en núcleos de células de la granulosa de folículos en crecimiento en todas las etapas desde folículos primarios hasta maduros, glándulas intersticiales y células del epitelio germinal. La tinción nuclear para ERA ocurrió en células tecales, de glándulas intersticiales y del epitelio germinal. En el útero, se detectó una fuerte inmunorreactividad de ERA en núcleos de células epiteliales, estromales y musculares.

Área de Investigación

Datos de Imagen



Análisis de transferencia Western utilizando mAb de ratón ER-alfa contra lisado de tejido de carcinoma de mama humano.



Análisis inmunohistoquímico del carcinoma de mama humano incluido en parafina, utilizando mAb de ratón ER-alfa que muestra expresión nuclear con tinción DAB.