

**Nombre del Producto: Anticuerpo monoclonal de ratón Rab25****Nº de Catálogo: AMM80528**

Solo para uso en investigación.

**Resumen**

<b>Descripción</b>	Anticuerpo monoclonal de ratón
<b>Huésped</b>	Ratón
<b>Aplicación</b>	IHC,ELISA
<b>Reactividad</b>	Humano
<b>Conjugación</b>	No conjugado
<b>Modificación</b>	Sin modificar
<b>Isotipo</b>	Mouse IgG2a
<b>Clonalidad</b>	Monoclonal
<b>Formato</b>	Líquido
<b>Concentración</b>	1 mg/ml
<b>Almacenamiento</b>	Hacer alícuotas y almacenar a -20°C (válido por 12 meses). Evitar ciclos de congelación/descongelación.
<b>Envío</b>	Bolsas de hielo
<b>Tampon</b>	PBS que contiene 0,03% de azida sódica.
<b>Purificación</b>	Purificación por afinidad

**Aplicación**

<b>Relación de Dilución</b>	IHC 1:200-1:1000,ELISA 1:5000-1:20000
<b>Peso Molecular</b>	-

**Información del Antígeno**

<b>Nombre del Gen</b>	Rab25
<b>Nombres Alternativos</b>	CATX-8; RAB25
<b>ID del Gen</b>	57111.0
<b>ID SwissProt</b>	P57735
<b>Inmunógeno</b>	Fragmento recombinante purificado de Rab25 expresado en E. Coli.

**Antecedentes**

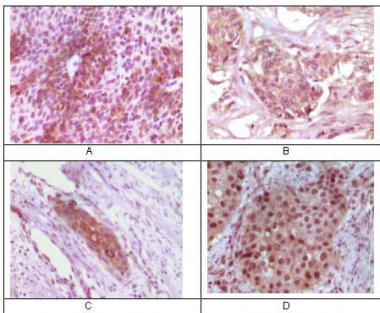
Los miembros de la superfamilia de proteínas de unión a GTP relacionadas con Ras, que incluye las subfamilias Ras, Rho, Rab y ARF, presentan una similitud del 30 al 50 % con Ras p21. Las proteínas Rab desempeñan un papel importante tanto en la

endocitosis como en el transporte biosintético de proteínas. La posibilidad de que las proteínas Rab también dirijan la exocitosis desde las vesículas secretoras hasta la membrana plasmática se sustenta en la observación de que, en la levadura, la proteína SEC4, con una similitud del 40 % con las proteínas Rab, se asocia con vesículas secretoras. Las proteínas Rab, ubicadas en la cara citoplasmática de orgánulos y vesículas, participan en las reacciones de fusión de la membrana intracelular. Rab25 se clonó a partir de una biblioteca de ADNc de células parietales gástricas y se expresa en tejidos epiteliales como la mucosa gastrointestinal, el riñón y el pulmón, que codifica una proteína de 28 kDa.

## Área de Investigación

-

## Datos de Imagen



Análisis inmunohistoquímico de tejido humano incluido en parafina de carcinoma de vejiga (A), carcinoma de mama (B), carcinoma de esófago (C) y carcinoma de piel (D), que muestra localización citoplasmática utilizando mAb de ratón Rab25 con tinción DAB.