

Nombre del Producto: Anticuerpo monoclonal de ratón IgG humano**Nº de Catálogo: AMM80501**

Solo para uso en investigación.

Resumen

Descripción	Anticuerpo monoclonal de ratón
Huésped	Ratón
Aplicación	WB,ELISA
Reactividad	Humano
Conjugación	No conjugado
Modificación	Sin modificar
Isotipo	Mouse IgG1
Clonalidad	Monoclonal
Formato	Líquido
Concentración	1 mg/ml
Almacenamiento	Hacer alícuotas y almacenar a -20°C (válido por 12 meses). Evitar ciclos de congelación/descongelación.
Envío	Bolsas de hielo
Tampon	Anticuerpo purificado en PBS con azida sódica al 0,05 %
Purificación	Purificación por afinidad

Aplicación

Relación de Dilución	WB 1:500-1:2000,ELISA 1:5000-1:20000
Peso Molecular	50kDa

Información del Antígeno

Nombre del Gen	human IgG
Nombres Alternativos	human IgG
ID del Gen	-
ID SwissProt	-
Inmunógeno	La IgG humana se aisló de sueros humanos y se purificó mediante cromatografía.

Antecedentes

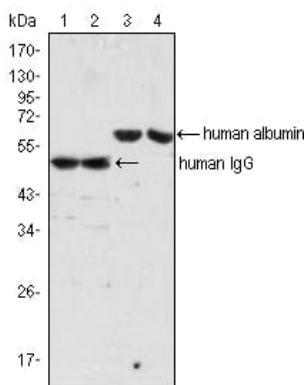
La IgG monoclonal antihumana se deriva del hibridoma 1 producido mediante la fusión de células de mieloma de ratón y esplenocitos de un ratón inmunizado. Es específica para la molécula de IgG humana completa y no presenta actividad cruzada

con la molécula de IgM humana, según se determinó mediante ELISA. Se observa reactividad con todas las subclases de IgG humana, pero no con el fragmento Fab de la IgG humana. El sitio del anticuerpo se encuentra en el extremo terminal de la IgG humana (parte del fragmento Fab). La porción Fc desempeña diversas funciones importantes, como la fijación del complemento y la fijación del factor reumatoide.

Área de Investigación

-

Datos de Imagen



Análisis de transferencia Western utilizando mAb de ratón IgG (carril 1, 2) y mAb de ratón de albúmina (carril 3, 4) contra suero humano (carril 1, 3) y plasma (carril 2, 4).