

**Nombre del Producto: Anticuerpo monoclonal de ratón STAT3(3F4)****Nº de Catálogo: AMM18356**

Solo para uso en investigación.

**Resumen**

<b>Descripción</b>	Anticuerpo monoclonal de ratón
<b>Huésped</b>	Ratón
<b>Aplicación</b>	WB,IHC,ICC/IF
<b>Reactividad</b>	Humano, Rata, Ratón
<b>Conjugación</b>	No conjugado
<b>Modificación</b>	Sin modificar
<b>Isotipo</b>	IgG
<b>Clonalidad</b>	Monoclonal
<b>Formato</b>	Líquido
<b>Concentración</b>	1 mg/ml
<b>Almacenamiento</b>	Hacer alícuotas y almacenar a -20°C (válido por 12 meses). Evitar ciclos de congelación/descongelación.
<b>Envío</b>	Bolsas de hielo
<b>Tampon</b>	Líquido en PBS que contiene 50% de glicerol, 0,5% de proteína protectora y 0,02% de conservante de nuevo tipo N.
<b>Purificación</b>	Purificación por afinidad

**Aplicación**

<b>Relación de Dilución</b>	WB 1:1000-1:2000,IHC 1:100-1:200,ICC/IF 1:50-1:200
<b>Peso Molecular</b>	79,86kDa

**Información del Antígeno**

<b>Nombre del Gen</b>	STAT3
<b>Nombres Alternativos</b>	STAT3; APRF; Signal transducer and activator of transcription 3; Acute-phase response factor
<b>ID del Gen</b>	6774.0
<b>ID SwissProt</b>	P40763
<b>Inmunógeno</b>	Proteína recombinante de STAT3

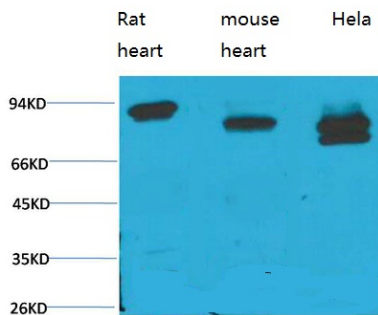
**Antecedentes**

La proteína codificada por este gen pertenece a la familia de proteínas STAT. En respuesta a citocinas y factores de crecimiento, los miembros de la familia STAT son fosforilados por las quinasas asociadas al receptor y forman homodímeros o heterodímeros que se translocan al núcleo celular, donde actúan como activadores de la transcripción. Esta proteína se activa mediante fosforilación en respuesta a diversas citocinas y factores de crecimiento, como IFN, EGF, IL5, IL6, HGF, LIF y BMP2. Esta proteína media la expresión de diversos genes en respuesta a estímulos celulares y, por lo tanto, desempeña un papel clave en numerosos procesos celulares, como el crecimiento celular y la apoptosis. Se ha demostrado que la pequeña GTPasa Rac1 se une a esta proteína y la regula. La proteína PIAS3 es un inhibidor específico de esta proteína. Las mutaciones en este gen se asocian con la enfermedad autoinmune multisistémica de inicio infantil y la hiperenfermedad. Los defectos en STAT3 son la causa del síndrome de infección recurrente por hiperinmunoglobulina E autosómico dominante (AD-HIES) [MIM:147060], también conocido como síndrome de hiper-IgE o síndrome de Job. El AD-HIES es un trastorno inmunitario y del tejido conectivo poco frecuente que se caracteriza por inmunodeficiencia, eccema crónico, infecciones estafilocócicas recurrentes, aumento de la IgE sérica, eosinofilia, aspecto facial tosco distintivo, dentición anormal, hiperextensibilidad articular y fracturas óseas. Función: Factor de transcripción que se une a los elementos sensibles a la interleucina-6 (IL-6) identificados en los promotores de diversos genes de proteínas de fase aguda. Activado por IL31 a través de IL31RA. Información miscelánea: Participa en la vía de señalización mediada por gp130. Información en línea: Entrada de STAT3. Información en línea: Base de datos de la mutación de STAT3. PTM: Tirosina fosforilada en respuesta a IL-6, IL-11, CNTF, LIF, CSF-1, EGF, PDGF, IFN-alfa y OSM. Fosforilada en serina tras daño del ADN, probablemente por ATM o ATR. La fosforilación de serina es importante para la formación de homodímeros STAT3 estables que se unen al ADN y para una actividad transcripcional máxima. Similitud: Pertenece a la familia de factores de transcripción STAT. Similitud: Contiene un dominio SH2. Ubicación subcelular: Transporta entre el núcleo y el citoplasma. Su presencia nuclear constitutiva es independiente de la fosforilación de tirosina. Subunidad: Forma un homodímero o heterodímero con un miembro de la familia relacionado (al menos STAT1). Interactúa con NCOA1, PELP1, SOCS7 y STATIP1. Interactúa con la proteína del núcleo del VHC. Interactúa con IL23R en presencia de IL23. Interactúa con IL31RA. Interactúa con SIPAR. Interactúa (a través del dominio SH2) con NLK (por similitud). Interactúa con KPNA4 y KPNA5; KPNA4 podría ser el principal mediador de la importación nuclear (por similitud). Interactúa con TMF1. Especificidad tisular: Corazón, cerebro, placenta, pulmón, hígado, músculo esquelético, riñón y páncreas.

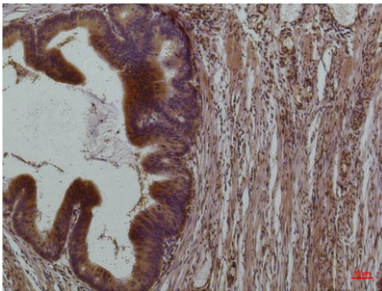
## Área de Investigación

Quimiocina;Jak\_STAT;Adipocitocina;Vías en el cáncer;Cáncer de páncreas;Leucemia mieloide aguda;

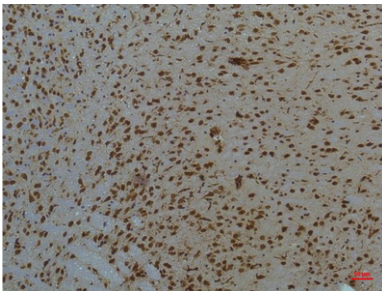
## Datos de Imagen



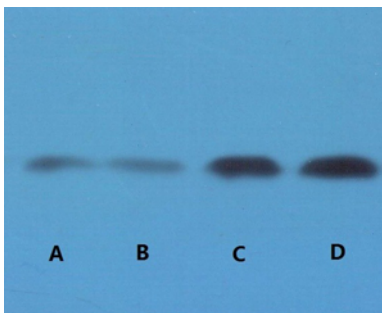
Análisis de transferencia Western de 1) Tejido cardíaco de rata, 2) Tejido cardíaco de ratón, 3) HeLa con mAb de ratón STAT3 diluido a 1:2000.



Análisis inmunohistoquímico de carcinoma de colon humano incluido en parafina utilizando mAb STAT3Mouse diluido a 1:200.



Análisis inmunohistoquímico de tejido cerebral de ratón incluido en parafina utilizando mAb STAT3Mouse diluido a 1:200.



Detección mediante Western blot de STAT3 en las líneas celulares de cáncer de mama humano MCF-7 (A), T47D (B), MDA-MB-231 (C) y Cal51 (D) utilizando mAb de ratón STAT3 (diluido 1:2000). Tamaño de banda previsto: 86 kDa. Tamaño de banda observado: 86 kDa. Imagen proporcionada amablemente por nuestro cliente, el Instituto y Hospital del Cáncer de la Universidad Médica de Tianjin.