

---

**Nombre del Producto:** Anticuerpo monoclonal de ratón IgG de conejo (H+L) (mezcla)  
**Nº de Catálogo:** AMM16812

Solo para uso en investigación.

## Resumen

<b>Descripción</b>	Anticuerpo monoclonal de ratón
<b>Huésped</b>	Ratón
<b>Aplicación</b>	WB
<b>Reactividad</b>	Conejo
<b>Conjugación</b>	No conjugado
<b>Modificación</b>	Sin modificar
<b>Isotipo</b>	IgG
<b>Clonalidad</b>	Monoclonal
<b>Formato</b>	Líquido
<b>Concentración</b>	1 mg/ml
<b>Almacenamiento</b>	Hacer alícuotas y almacenar a -20°C (válido por 12 meses). Evitar ciclos de congelación/descongelación.
<b>Envío</b>	Bolsas de hielo
<b>Tampon</b>	PBS, pH 7,4, que contiene 0,5% de proteína protectora, 0,02% de nuevo tipo conservante N como conservante y 50% de glicerol.
<b>Purificación</b>	Purificación por afinidad

## Aplicación

<b>Relación de Dilución</b>	WB 1:2000-1:5000
<b>Peso Molecular</b>	25,55kDa

## Información del Antígeno

<b>Nombre del Gen</b>	-
<b>Nombres Alternativos</b>	-
<b>ID del Gen</b>	-
<b>ID SwissProt</b>	-
<b>Inmunógeno</b>	Proteína recombinante de IgG de conejo (H+L)

## Antecedentes

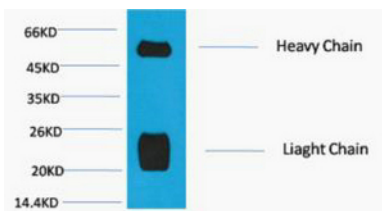
Los anticuerpos IgG completos se aíslan como moléculas intactas a partir de antiseros mediante cromatografía de

inmunoadfinidad. Presentan una porción Fc y dos porciones Fab de unión al antígeno unidas por enlaces disulfuro, por lo que son divalentes. Se ha informado que su peso molecular promedio es de aproximadamente 160 kDa. La forma IgG completa de los anticuerpos es adecuada para la mayoría de los procedimientos de inmunodetección y es la más rentable.

## Área de Investigación

-

## Datos de Imagen



Análisis de transferencia Western de IgG de conejo reducida, H+L, diluida a 1:10000.