

Nombre del Producto: Anticuerpo monoclonal de ratón IgG de conejo (Fc específico, cadena pesada) (1E1)

Nº de Catálogo: AMM16811

Solo para uso en investigación.

Resumen

Descripción	Anticuerpo monoclonal de ratón
Huésped	Ratón
Aplicación	WB
Reactividad	Conejo
Conjugación	No conjugado
Modificación	Sin modificar
Isotipo	IgG
Clonalidad	Monoclonal
Formato	Líquido
Concentración	1 mg/ml
Almacenamiento	Hacer alícuotas y almacenar a -20°C (válido por 12 meses). Evitar ciclos de congelación/descongelación.
Envío	Bolsas de hielo
Tampon	PBS, pH 7,4, que contiene 0,5% de proteína protectora, 0,02% de nuevo tipo conservante N como conservante y 50% de glicerol.
Purificación	Purificación por afinidad

Aplicación

Relación de Dilución	WB 1:2000-1:5000
Peso Molecular	55kDa

Información del Antígeno

Nombre del Gen	-
Nombres Alternativos	-
ID del Gen	-
ID SwissProt	-
Inmunógeno	Proteína recombinante de IgG de conejo (Fc específica, cadena pesada)

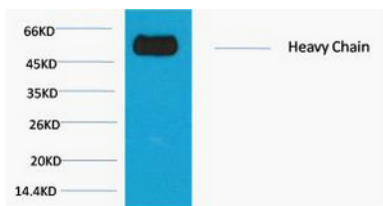
Antecedentes

Los anticuerpos IgG completos se aíslan como moléculas intactas a partir de antisueros mediante cromatografía de inmunoafinidad. Presentan una porción Fc y dos porciones Fab de unión al antígeno unidas por enlaces disulfuro, por lo que son divalentes. Su peso molecular promedio se estima en aproximadamente 160 kDa. El anticuerpo de cadena pesada específico para Fc reacciona con la porción Fc de la cadena pesada de IgG, pero no con la porción Fab de la IgG.

Área de Investigación

-

Datos de Imagen



Análisis de transferencia Western de IgG de conejo reducida, H+L, diluida a 1:10000.