

Nombre del Producto: Anticuerpo monoclonal de ratón MICU1(Mix)**Nº de Catálogo: AMM13895**

Solo para uso en investigación.

Resumen

Descripción	Anticuerpo monoclonal de ratón
Huésped	Ratón
Aplicación	WB,IHC,ICC/IF
Reactividad	Humano, Ratón, Rata
Conjugación	No conjugado
Modificación	Sin modificar
Isotipo	IgG
Clonalidad	Monoclonal
Formato	Líquido
Concentración	1 mg/ml
Almacenamiento	Hacer alícuotas y almacenar a -20°C (válido por 12 meses). Evitar ciclos de congelación/descongelación.
Envío	Bolsas de hielo
Tampon	PBS, pH 7,4, que contiene 0,5% de proteína protectora, 0,02% de nuevo tipo conservante N como conservante y 50% de glicerol.
Purificación	Purificación por afinidad

Aplicación

Relación de Dilución	WB 1:1000-1:2000,IHC 1:100-1:200,ICC/IF 1:100-1:200
Peso Molecular	55kDa

Información del Antígeno

Nombre del Gen	MICU1
Nombres Alternativos	Calcium uptake protein 1, mitochondrial; Atopy-related autoantigen CALC; ara CALC; Calcium-binding atopy-related autoantigen 1; allergen Hom s 4
ID del Gen	10367.0
ID SwissProt	Q9BPX6
Inmunógeno	Proteína recombinante de MICU1

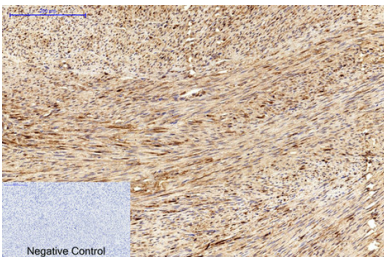
Antecedentes

Este gen codifica un regulador esencial de la captación mitocondrial de Ca_{24} en condiciones basales. La proteína codificada interactúa con el uniportador de calcio mitocondrial, un canal de Ca_{24} de la membrana interna mitocondrial, y es esencial para prevenir la sobrecarga mitocondrial de Ca_{24} , que puede causar la producción excesiva de especies reactivas de oxígeno y estrés celular. Se han descrito variantes de transcripción con empalme alternativo que codifican diferentes isoformas. [Proporcionado por RefSeq, marzo de 2013] Alérgeno: Provoca una reacción alérgica en humanos. Se une a la IgE de pacientes con dermatitis atópica (DA). Identificado como un autoantígeno IgE en pacientes con dermatitis atópica (DA) con manifestaciones cutáneas graves. Función: Induce la autorreactividad mediada por T helper 1, que se acompaña de la liberación de IFNG. Advertencia sobre la secuencia: Secuencia contaminada. Secuencia de origen desconocido en la porción N-terminal. Similitud: Contiene dos dominios EF-hand. Especificidad tisular: Se expresa en la línea celular epitelial. Fuertemente expresado en queratinocitos epidérmicos y células endoteliales dérmicas.

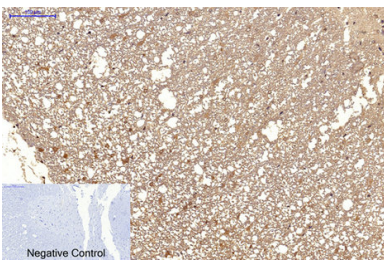
Área de Investigación

-

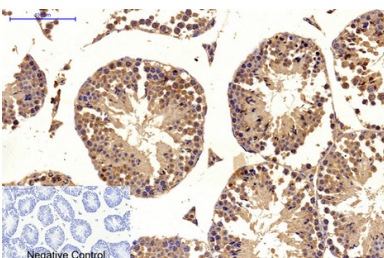
Datos de Imagen



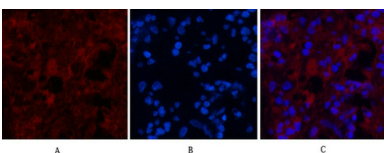
Análisis inmunohistoquímico de tejido uterino humano incluido en parafina. 1. El anticuerpo monoclonal MICU1 (mezcla) se diluyó a 1:200 (4 °C, durante la noche). 2. Se utilizó citrato de sodio a pH 6,0 para la recuperación de anticuerpos (>98 °C, 20 min). 3. El anticuerpo secundario se diluyó a 1:200 (temperatura ambiente, 30 min). El control negativo se utilizó solo con el anticuerpo secundario.



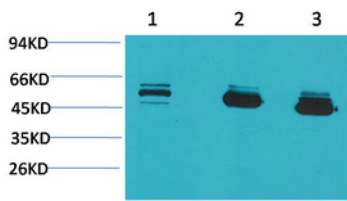
Análisis inmunohistoquímico de tejido de médula espinal de rata incluido en parafina. 1. El anticuerpo monoclonal MICU1 (mezcla) se diluyó a 1:200 (4 °C, durante la noche). 2. Se utilizó citrato de sodio a pH 6,0 para la recuperación de anticuerpos (>98 °C, 20 min). 3. El anticuerpo secundario se diluyó a 1:200 (temperatura ambiente, 30 min). El control negativo se utilizó solo con el anticuerpo secundario.



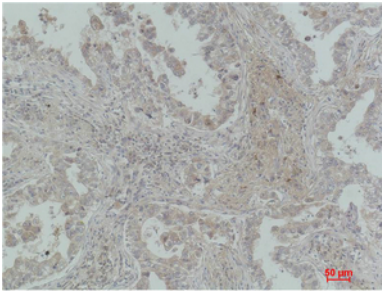
Análisis inmunohistoquímico de tejido testicular de ratón incluido en parafina. 1. El anticuerpo monoclonal MICU1 (mezcla) se diluyó a 1:200 (4 °C, durante la noche). 2. Se utilizó citrato de sodio a pH 6,0 para la recuperación de anticuerpos (>98 °C, 20 min). 3. El anticuerpo secundario se diluyó a 1:200 (temperatura ambiente, 30 min). El control negativo se utilizó solo con el anticuerpo secundario.



Análisis de inmunofluorescencia de tejido de apéndice humano. 1. El anticuerpo monoclonal MICU1 (mezcla) (rojo) se diluyó a 1:200 (4 °C, durante la noche). 2. El anticuerpo secundario marcado con Cy3 se diluyó a 1:300 (temperatura ambiente, 50 min). 3. Imagen B: DAPI (azul) 10 min. Imagen A: Objetivo. Imagen B: DAPI. Imagen C: fusión de A+B.



Análisis de transferencia Western de 1) MCF7, 2) Tejido cerebral de ratón, 3) Tejido cerebral de rata utilizando el anticuerpo monoclonal MICU1.



Análisis inmunohistoquímico del carcinoma de pulmón humano incluido en parafina utilizando el anticuerpo monoclonal MICU1.