

**Nombre del Producto: Anticuerpo monoclonal de ratón Ki 67(4A8)****Nº de Catálogo: AMM12993**

Solo para uso en investigación.

**Resumen**

<b>Descripción</b>	Anticuerpo monoclonal de ratón
<b>Huésped</b>	Ratón
<b>Aplicación</b>	WB,IHC,ICC/IF
<b>Reactividad</b>	Humano
<b>Conjugación</b>	No conjugado
<b>Modificación</b>	Sin modificar
<b>Isotipo</b>	IgG
<b>Clonalidad</b>	Monoclonal
<b>Formato</b>	Líquido
<b>Concentración</b>	1 mg/ml
<b>Almacenamiento</b>	Hacer alícuotas y almacenar a -20°C (válido por 12 meses). Evitar ciclos de congelación/descongelación.
<b>Envío</b>	Bolsas de hielo
<b>Tampon</b>	PBS, pH 7,4, que contiene 0,5% de proteína protectora, 0,02% de nuevo tipo conservante N como conservante y 50% de glicerol.
<b>Purificación</b>	Purificación por afinidad

**Aplicación**

<b>Relación de Dilución</b>	WB 1:500-1:2000,IHC 1:100-1:200,ICC/IF 1:50-1:200
<b>Peso Molecular</b>	-

**Información del Antígeno**

<b>Nombre del Gen</b>	MKI67
<b>Nombres Alternativos</b>	MKI67; Antigen KI-67
<b>ID del Gen</b>	4288.0
<b>ID SwissProt</b>	P46013
<b>Inmunógeno</b>	Péptido sintético de Ki 67

**Antecedentes**

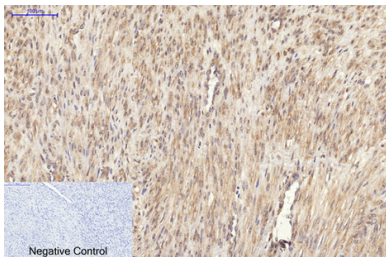
Este gen codifica una proteína nuclear asociada con la proliferación celular y que podría ser necesaria para ella. Se han descrito

variantes de transcripción con empalme alternativo. Existe un pseudogén relacionado en el cromosoma X. [Proporcionado por RefSeq, marzo de 2009]. Etapa de desarrollo: La expresión de este antígeno se produce preferentemente durante las fases tardías G1, S, G2 y M del ciclo celular, mientras que en las células en fase G0 no se puede detectar. Función: Se cree que es necesario para mantener la proliferación celular. Información en línea: Entrada Ki-67. Similitud: Contiene un dominio FHA. Ubicación subcelular: Se localiza predominantemente en la fase G1, en la región perinucleolar; en las fases posteriores también se detecta en todo el interior nuclear, localizándose predominantemente en la matriz nuclear. En la mitosis, está presente en todos los cromosomas. Subunidad: Interactúa con KIF15. Se une a MKI67IP a través del dominio FHA.

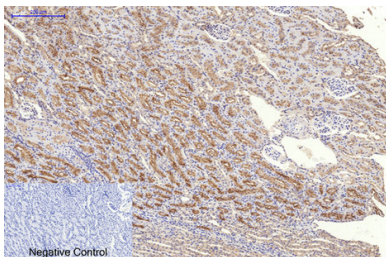
## Área de Investigación

Biología celular

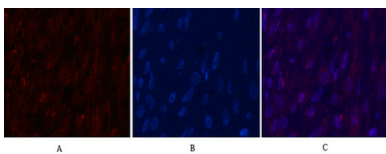
## Datos de Imagen



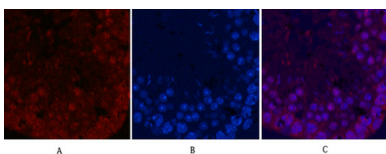
Análisis inmunohistoquímico de tejido canceroso de útero humano incluido en parafina. 1. El anticuerpo monoclonal Ki 67 (4A8) se diluyó a 1:200 (4 °C, durante la noche). 2. Se utilizó citrato de sodio a pH 6,0 para la recuperación de anticuerpos (>98 °C, 20 min). 3. El anticuerpo secundario se diluyó a 1:200 (temperatura ambiente, 30 min). El control negativo se utilizó solo con el anticuerpo secundario.



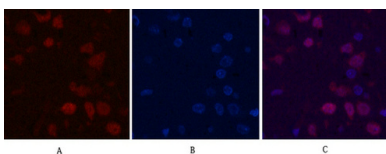
Análisis inmunohistoquímico de tejido renal de rata incluido en parafina. 1. El anticuerpo monoclonal Ki 67 (4A8) se diluyó a 1:200 (4 °C, durante la noche). 2. Se utilizó citrato de sodio a pH 6,0 para la recuperación de anticuerpos (>98 °C, 20 min). 3. El anticuerpo secundario se diluyó a 1:200 (temperatura ambiente, 30 min). El control negativo se utilizó solo con el anticuerpo secundario.



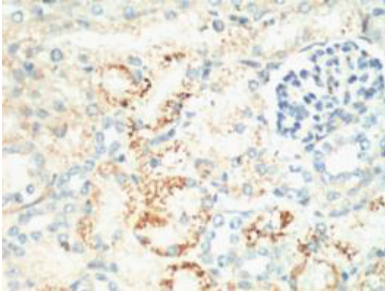
Análisis de inmunofluorescencia de tejido de cáncer de mama humano. 1. El anticuerpo monoclonal Ki 67 (4A8) (rojo) se diluyó a 1:200 (4 °C, durante la noche). 2. El anticuerpo secundario marcado con Cy3 se diluyó a 1:300 (temperatura ambiente, 50 min). 3. Imagen B: DAPI (azul) 10 min. Imagen A: Objetivo. Imagen B: DAPI. Imagen C: Fusión de A+B.



Análisis de inmunofluorescencia de tejido testicular de ratón. 1. El anticuerpo monoclonal Ki 67 (4A8) (rojo) se diluyó a 1:200 (4 °C, durante la noche). 2. El anticuerpo secundario marcado con Cy3 se diluyó a 1:300 (temperatura ambiente, 50 min). 3. Imagen B: DAPI (azul) 10 min. Imagen A: Objetivo. Imagen B: DAPI. Imagen C: Combinación de A+B.



Análisis de inmunofluorescencia de tejido cerebral de rata. 1. El anticuerpo monoclonal Ki 67 (4A8) (rojo) se diluyó a 1:200 (4 °C, durante la noche). 2. El anticuerpo secundario marcado con Cy3 se diluyó a 1:300 (temperatura ambiente, 50 min). 3. Imagen B: DAPI (azul) 10 min. Imagen A: Objetivo. Imagen B: DAPI. Imagen C: Fusión de A+B.



Tinción IHC de tejido renal de ratón, diluido a 1:200.