

Nombre del Producto: Anticuerpo monoclonal de ratón IL-8(13F8)**Nº de Catálogo: AMM12571**

Solo para uso en investigación.

Resumen

Descripción	Anticuerpo monoclonal de ratón
Huésped	Ratón
Aplicación	IHC, ICC/IF
Reactividad	Humano
Conjugación	No conjugado
Modificación	Sin modificar
Isotipo	IgG
Clonalidad	Monoclonal
Formato	Líquido
Concentración	1 mg/ml
Almacenamiento	Hacer alícuotas y almacenar a -20°C (válido por 12 meses). Evitar ciclos de congelación/descongelación.
Envío	Bolsas de hielo
Tampon	Líquido en PBS que contiene 50% de glicerol, 0,5% de proteína protectora y 0,02% de conservante de nuevo tipo N.
Purificación	Purificación por afinidad

Aplicación

Relación de Dilución	IHC 1:100-1:200, ICC/IF 1:50-1:200
Peso Molecular	11kDa

Información del Antígeno

Nombre del Gen	IL8 CXCL8
Nombres Alternativos	IL8
ID del Gen	3576.0
ID SwissProt	P10145
Inmunógeno	Péptido sintético C-TERM de IL-8

Antecedentes

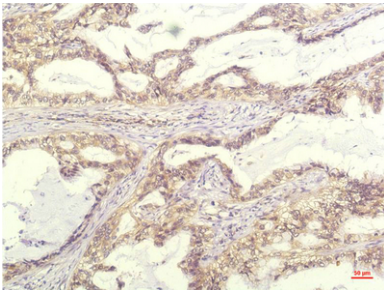
La proteína codificada por este gen pertenece a la familia de quimiocinas CXC. Esta quimiocina es uno de los principales

mediadores de la respuesta inflamatoria. Esta quimiocina es secretada por varios tipos de células. Actúa como quimioatrayente y es también un potente factor angiogénico. Se cree que este gen participa en la patogénesis de la bronquiolitis, una enfermedad común de las vías respiratorias causada por una infección viral. Este gen y otros diez miembros de la familia de quimiocinas CXC forman un grupo de genes de quimiocinas en una región asignada al cromosoma 4q. [proporcionado por RefSeq, jul. de 2008], función: IL-8 es un factor quimiotáctico que atrae neutrófilos, basófilos y células T, pero no monocitos. También participa en la activación de los neutrófilos. Se libera desde varios tipos de células en respuesta a un estímulo inflamatorio. La IL-8(6-77) tiene una actividad de 5 a 10 veces mayor en la activación de neutrófilos, la IL-8(5-77) presenta una mayor actividad en la activación de neutrófilos y la IL-8(7-77) presenta mayor afinidad por los receptores CXCR1 y CXCR2 en comparación con la IL-8(1-77), respectivamente. Información en línea: Entrada de la interleucina-8. PTM: Varias formas procesadas en el extremo N-terminal se producen por escisión proteolítica tras la secreción de, al menos, monocitos, leucocitos y células endoteliales de sangre periférica. En general, la IL-8(1-77) se conoce como interleucina-8. La IL-8(6-77) es la forma más prominente. Similitud: Pertenece a la familia de las quimiocinas alfa intercrinas (CxC). Subunidad: Homodímero.

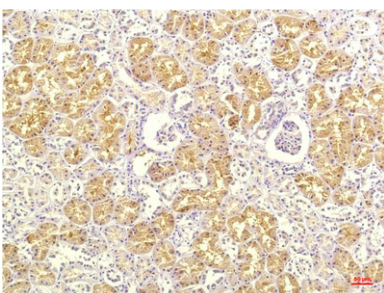
Área de Investigación

Interacción entre receptores de citocinas; Quimiocinas; Tipo Toll; Receptor tipo NOD; Receptor tipo RIG-I; Señalización de células epiteliales en la infección por *Helicobacter pylori*; Vías en el cáncer; Cáncer de vejiga;

Datos de Imagen



Análisis inmunohistoquímico de tejido de carcinoma pulmonar humano incluido en parafina utilizando mAb IL-8 de ratón diluido a 1:200.



Análisis inmunohistoquímico de tejido renal humano incluido en parafina utilizando mAb IL-8 de ratón diluido a 1:200.