

## Nombre del Producto: Anticuerpo monoclonal de ratón GFAP(5C8)

### Nº de Catálogo: AMM11411

Solo para uso en investigación.

## Resumen

<b>Descripción</b>	Anticuerpo monoclonal de ratón
<b>Huésped</b>	Ratón
<b>Aplicación</b>	WB,IHC,ICC/IF
<b>Reactividad</b>	Humano, Rata, Ratón
<b>Conjugación</b>	No conjugado
<b>Modificación</b>	Sin modificar
<b>Isotipo</b>	IgG
<b>Clonalidad</b>	Monoclonal
<b>Formato</b>	Líquido
<b>Concentración</b>	1 mg/ml
<b>Almacenamiento</b>	Hacer alícuotas y almacenar a -20°C (válido por 12 meses). Evitar ciclos de congelación/descongelación.
<b>Envío</b>	Bolsas de hielo
<b>Tampon</b>	PBS, pH 7,4, que contiene 0,5% de proteína protectora, 0,02% de nuevo tipo conservante N como conservante y 50% de glicerol.
<b>Purificación</b>	Purificación por afinidad

## Aplicación

<b>Relación de Dilución</b>	WB 1:2000-1:5000,IHC 1:50-1:300,ICC/IF 1:100-1:200
<b>Peso Molecular</b>	45kDa

## Información del Antígeno

<b>Nombre del Gen</b>	GFAP
<b>Nombres Alternativos</b>	GFAP; Glial fibrillary acidic protein; GFAP
<b>ID del Gen</b>	2670.0
<b>ID SwissProt</b>	P14136
<b>Inmunógeno</b>	Péptido sintético de GFAP

## Antecedentes

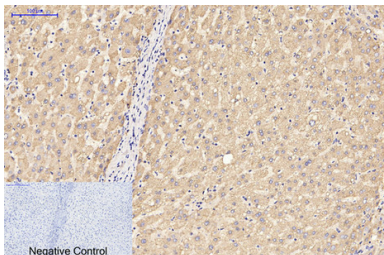
Este gen codifica una de las principales proteínas de filamento intermedio de los astrocitos maduros. Se utiliza como marcador

para distinguir los astrocitos de otras células gliales durante el desarrollo. Las mutaciones en este gen causan la enfermedad de Alexander, un trastorno poco común de los astrocitos en el sistema nervioso central. El empalme alternativo da lugar a múltiples variantes de transcripción que codifican isoformas distintas. [proporcionado por RefSeq, octubre de 2008], productos alternativos: Las isoformas difieren en la región C-terminal, codificada por exones alternativos. Enfermedad: Los defectos en GFAP son una causa de la enfermedad de Alexander (ALEXD) [MIM:203450]. La enfermedad de Alexander es un trastorno poco común del sistema nervioso central. Se trata de una leucoencefalopatía progresiva cuyo sello distintivo es la acumulación generalizada de fibras de Rosenthal, que son inclusiones citoplasmáticas en los astrocitos. La forma más común afecta a bebés y niños pequeños, y se caracteriza por un fallo progresivo de la mielinización central, que suele provocar la muerte, generalmente durante la primera década de vida. Los bebés con enfermedad de Alexander desarrollan una leucoencefalopatía con macrocefalia, convulsiones y retraso psicomotor. Los pacientes con formas juveniles o adultas suelen presentar ataxia, signos bulbares y espasticidad, y una evolución más lenta. Función: El GFAP, un filamento intermedio de clase III, es un marcador celular específico que, durante el desarrollo del sistema nervioso central, distingue a los astrocitos de otras células gliales. Información en línea: Entrada del GFAP. Similitud: Pertenece a la familia de filamentos intermedios. Ubicación subcelular: Asociado a los filamentos intermedios. Subunidad: Interactúa con SYNM (por similitud). La isoforma 3 interactúa con PSEN1 (vía N-terminal). Especificidad tisular: Se expresa en células que carecen de fibronectina.

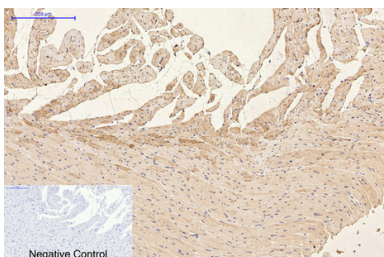
## Área de Investigación

Neurociencia

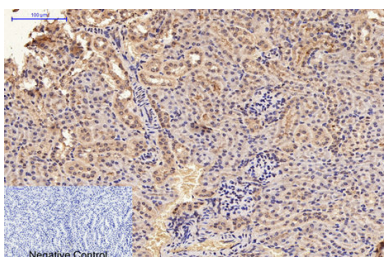
## Datos de Imagen



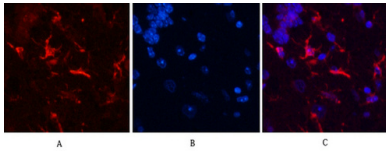
Análisis inmunohistoquímico de tejido hepático humano incluido en parafina. 1. El anticuerpo monoclonal GFAP (5C8) se diluyó a 1:200 (4 °C, durante la noche). 2. Se utilizó citrato de sodio a pH 6,0 para la recuperación de anticuerpos (>98 °C, 20 min). 3. El anticuerpo secundario se diluyó a 1:200 (temperatura ambiente, 30 min). El control negativo se utilizó solo con el anticuerpo secundario.



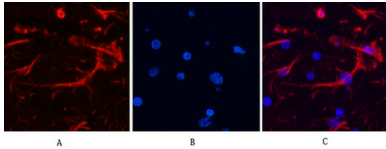
Análisis inmunohistoquímico de tejido cardíaco de rata incluido en parafina. 1. El anticuerpo monoclonal GFAP (5C8) se diluyó a 1:200 (4 °C, durante la noche). 2. Se utilizó citrato de sodio a pH 6,0 para la recuperación de anticuerpos (>98 °C, 20 min). 3. El anticuerpo secundario se diluyó a 1:200 (temperatura ambiente, 30 min). El control negativo se utilizó solo con el anticuerpo secundario.



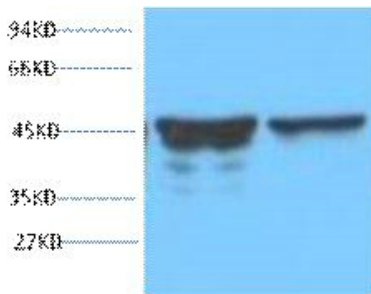
Análisis inmunohistoquímico de tejido renal de ratón incluido en parafina. 1. El anticuerpo monoclonal GFAP (5C8) se diluyó a 1:200 (4 °C, durante la noche). 2. Se utilizó citrato de sodio a pH 6,0 para la recuperación de anticuerpos (>98 °C, 20 min). 3. El anticuerpo secundario se diluyó a 1:200 (temperatura ambiente, 30 min). El control negativo se utilizó solo con el anticuerpo secundario.



Análisis de inmunofluorescencia de tejido cerebral de ratón. 1. El anticuerpo monoclonal GFAP (5C8) (rojo) se diluyó a 1:200 (4 °C, durante la noche). 2. El anticuerpo secundario marcado con Cy3 se diluyó a 1:300 (temperatura ambiente, 50 min). 3. Imagen B: DAPI (azul) 10 min. Imagen A: Objetivo. Imagen B: DAPI. Imagen C: Fusión de A+B.



Análisis de inmunofluorescencia de tejido cerebral de rata. 1. El anticuerpo monoclonal GFAP (5C8) (rojo) se diluyó a 1:200 (4 °C, durante la noche). 2. El anticuerpo secundario marcado con Cy3 se diluyó a 1:300 (temperatura ambiente, 50 min). 3. Imagen B: DAPI (azul) 10 min. Imagen A: Objetivo. Imagen B: DAPI. Imagen C: Fusión de A+B.



Análisis de transferencia Western de tejido cerebral de rata, diluido a 1:5000.