

Nombre del Producto: Anticuerpo monoclonal de ratón FH(7F1)**Nº de Catálogo: AMM10956**

Solo para uso en investigación.

Resumen

Descripción	Anticuerpo monoclonal de ratón
Huésped	Ratón
Aplicación	WB,IHC,ICC/IF
Reactividad	Humano, Ratón, Rata
Conjugación	No conjugado
Modificación	Sin modificar
Isotipo	IgG
Clonalidad	Monoclonal
Formato	Líquido
Concentración	1 mg/ml
Almacenamiento	Hacer alícuotas y almacenar a -20°C (válido por 12 meses). Evitar ciclos de congelación/descongelación.
Envío	Bolsas de hielo
Tampon	PBS, pH 7,4, que contiene 0,5% de proteína protectora, 0,02% de nuevo tipo conservante N como conservante y 50% de glicerol.
Purificación	Purificación por afinidad

Aplicación

Relación de Dilución	WB 1:1000-1:3000,IHC 1:50-1:300,ICC/IF 1:100-1:200
Peso Molecular	50kDa

Información del Antígeno

Nombre del Gen	FH
Nombres Alternativos	Fumarate hydratase, mitochondrial (Fumarase) (EC 4.2.1.2)
ID del Gen	2271.0
ID SwissProt	P07954
Inmunógeno	Péptido sintético de FH

Antecedentes

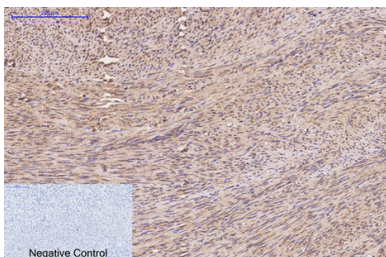
La proteína codificada por este gen es un componente enzimático del ciclo del ácido tricarboxílico (TCA), o ciclo de Krebs, y

cataliza la formación de L-malato a partir de fumarato. Existe tanto en forma citosólica como en forma extendida N-terminal, diferenciándose únicamente en el sitio de inicio de la traducción. La forma extendida N-terminal se dirige a la mitocondria, donde la eliminación de la extensión genera la misma forma que en el citoplasma. Es similar a algunas fumarasas termoestables de clase II y funciona como un homotetrámero. Las mutaciones en este gen pueden causar deficiencia de fumarasa y conducir a encefalopatía progresiva. [proporcionado por RefSeq, jul. de 2008], actividad catalítica: (S)-malato = fumarato + H₂O., enfermedad: Los defectos en la FH son la causa de la deficiencia de fumarasa (FD) [MIM:606812]; también conocida como aciduria fumarica. La DF se caracteriza por encefalopatía progresiva, retraso del desarrollo, hipotonía, atrofia cerebral y acidemia láctica y pirúvica. Enfermedad: Los defectos en la HF son la causa de la leiomiomatosis hereditaria y el cáncer de células renales (HLRCC) [MIM:605839]. Enfermedad: Los defectos en la HF son la causa de múltiples leiomiomas cutáneos y uterinos (MCUL1) [MIM:150800]. MCUL1 es una enfermedad autosómica dominante en la que las personas afectadas desarrollan tumores benignos de músculo liso (leiomiomas) en la piel. Las mujeres afectadas también suelen desarrollar leiomiomas uterinos (fibromas). Función: También actúa como supresor tumoral. Varios: Existen dos sitios de unión del sustrato: el sitio catalítico A y el sitio no catalítico B, que pueden desempeñar un papel en la transferencia de sustrato o producto entre el sitio activo y el disolvente. Alternativamente, el sitio B puede unirse a efectores alostéricos. Vía: Metabolismo de carbohidratos; ciclo del ácido tricarbóxico. PTM: La isoforma citoplasmática se acetila en la posición 2. Similitud: Pertenece a la familia de las fumarasas/aspartasas de clase II. Subfamilia de las fumarasas. Subunidad: Homotetrámero.

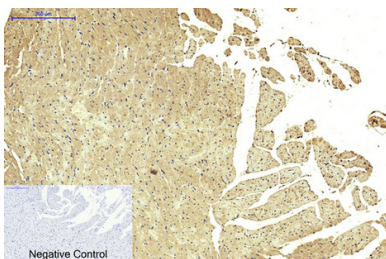
Área de Investigación

Ciclo del citrato (ciclo del TCA); Vías en el cáncer; Carcinoma de células renales;

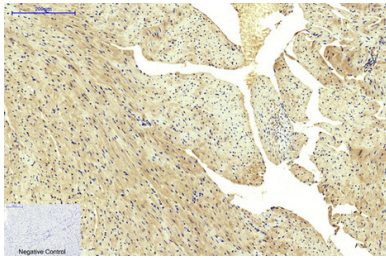
Datos de Imagen



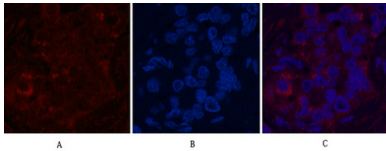
Análisis inmunohistoquímico de tejido uterino humano incluido en parafina. 1. El anticuerpo monoclonal FH (7F1) se diluyó a 1:200 (4 °C, durante la noche). 2. Se utilizó citrato de sodio a pH 6,0 para la recuperación de anticuerpos (>98 °C, 20 min). 3. El anticuerpo secundario se diluyó a 1:200 (temperatura ambiente, 30 min). El control negativo se utilizó solo con el anticuerpo secundario.



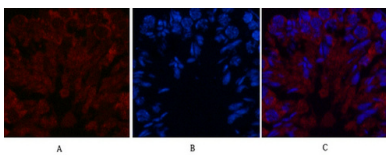
Análisis inmunohistoquímico de tejido cardíaco de rata incluido en parafina. 1. El anticuerpo monoclonal FH (7F1) se diluyó a 1:200 (4 °C, durante la noche). 2. Se utilizó citrato de sodio a pH 6,0 para la recuperación de anticuerpos (>98 °C, 20 min). 3. El anticuerpo secundario se diluyó a 1:200 (temperatura ambiente, 30 min). El control negativo se utilizó solo con el anticuerpo secundario.



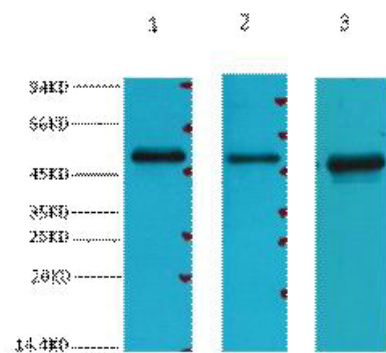
Análisis inmunohistoquímico de tejido cardíaco de ratón incluido en parafina. 1. El anticuerpo monoclonal FH (7F1) se diluyó a 1:200 (4 °C, durante la noche). 2. Se utilizó citrato de sodio a pH 6,0 para la recuperación de anticuerpos (>98 °C, 20 min). 3. El anticuerpo secundario se diluyó a 1:200 (temperatura ambiente, 30 min). El control negativo se utilizó solo con el anticuerpo secundario.



Análisis de inmunofluorescencia de tejido hepático humano canceroso. 1. El anticuerpo monoclonal FH (7F1) (rojo) se diluyó a 1:200 (4 °C, durante la noche). 2. El anticuerpo secundario marcado con Cy3 se diluyó a 1:300 (temperatura ambiente, 50 min). 3. Imagen B: DAPI (azul) 10 min. Imagen A: Objetivo. Imagen B: DAPI. Imagen C: Combinación de A+B.



Análisis de inmunofluorescencia de tejido testicular de ratón. 1. El anticuerpo monoclonal FH (7F1) (rojo) se diluyó a 1:200 (4 °C, durante la noche). 2. El anticuerpo secundario marcado con Cy3 se diluyó a 1:300 (temperatura ambiente, 50 min). 3. Imagen B: DAPI (azul) 10 min. Imagen A: Objetivo. Imagen B: DAPI. Imagen C: Combinación de A+B.



Análisis de transferencia Western de 1) 293T, 2) HepG2, 3) HeLa, diluidos a 1:3000.