

Nombre del Producto: Anticuerpo monoclonal de ratón Beclin-1(5C2)**Nº de Catálogo: AMM07530**

Solo para uso en investigación.

Resumen

Descripción	Anticuerpo monoclonal de ratón
Huésped	Ratón
Aplicación	WB,IHC,ICC/IF
Reactividad	Humano, Rata, Ratón, Bovino
Conjugación	No conjugado
Modificación	Sin modificar
Isotipo	IgG
Clonalidad	Monoclonal
Formato	Líquido
Concentración	1 mg/ml
Almacenamiento	Hacer alícuotas y almacenar a -20°C (válido por 12 meses). Evitar ciclos de congelación/descongelación.
Envío	Bolsas de hielo
Tampon	Líquido en PBS que contiene 50% de glicerol, 0,5% de proteína protectora y 0,02% de conservante de nuevo tipo N.
Purificación	Purificación por afinidad

Aplicación

Relación de Dilución	WB 1:1000-1:2000,IHC 1:100-1:200,ICC/IF 1:50-1:200
Peso Molecular	60kDa

Información del Antígeno

Nombre del Gen	BECN1
Nombres Alternativos	BECN1
ID del Gen	8678.0
ID SwissProt	Q14457
Inmunógeno	Péptido sintético de Beclin-1 en un rango de AA de 110-190

Antecedentes

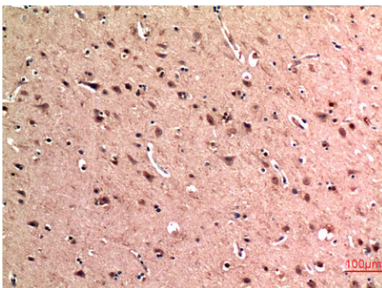
beclin 1(BECN1) Homo sapiens Este gen codifica una proteína que regula la autofagia, un proceso catabólico de degradación

inducido por la inanición. La proteína codificada es un componente del complejo fosfatidilinositol-3-quinasa (PI3K) que media los procesos de tráfico vesicular. Se cree que esta proteína desempeña un papel en múltiples procesos celulares, incluyendo la tumorigénesis, la neurodegeneración y la apoptosis. El empalme alternativo da lugar a múltiples variantes de transcripción. [proporcionado por RefSeq, sep. de 2015], función: Desempeña un papel central en la autofagia (por similitud). Puede desempeñar un papel en la defensa antiviral del huésped. Protege contra la infección por una cepa neurovirulenta del virus Sindbis., similitud: Pertenece a la familia beclin., ubicación subcelular: Se expresa en las dendritas y los cuerpos celulares de las células de Purkinje cerebelosas., subunidad: Interactúa con GOPC y GRID2. Interactúa con AMBRA1. Probablemente forma un complejo con AMBRA1 y PIK3C3 (por similitud). Interactúa con BCL2 y BCL2L1. Especificidad tisular: Ubicuo.

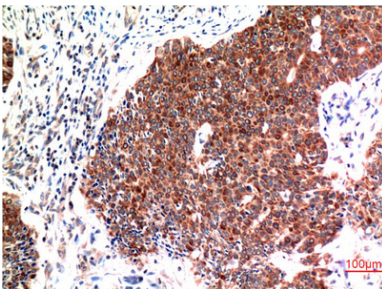
Área de Investigación

Regulación de la autofagia;

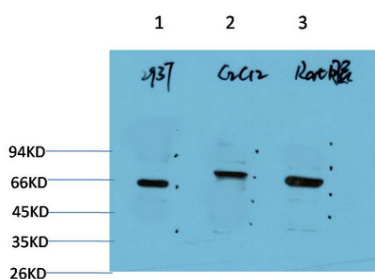
Datos de Imagen



Análisis inmunohistoquímico de tejido cerebral humano incluido en parafina utilizando mAb de ratón Beclin-1 diluido a 1:200.



Análisis inmunohistoquímico de tejido de carcinoma de mama humano incluido en parafina utilizando mAb de ratón Beclin-1 diluido a 1:200.



Análisis de transferencia Western de 1) lisado de células 293T, 2) lisado de células C2C12, 3) lisado de tejido cerebral de rata utilizando mAb de ratón Beclin-1 diluido a 1:2000.