

Nombre del Producto: Anticuerpo monoclonal de ratón ABCB5(11A2)**Nº de Catálogo:** AMM06404

Solo para uso en investigación.

Resumen

Descripción	Anticuerpo monoclonal de ratón
Huésped	Ratón
Aplicación	WB,IHC,ICC/IF
Reactividad	Humano
Conjugación	No conjugado
Modificación	Sin modificar
Isotipo	IgG
Clonalidad	Monoclonal
Formato	Líquido
Concentración	1 mg/ml
Almacenamiento	Hacer alícuotas y almacenar a -20°C (válido por 12 meses). Evitar ciclos de congelación/descongelación.
Envío	Bolsas de hielo
Tampon	PBS, pH 7,4, que contiene 0,5% de proteína protectora, 0,02% de nuevo tipo conservante N como conservante y 50% de glicerol.
Purificación	Purificación por afinidad

Aplicación

Relación de Dilución	WB 1:1000-1:2000,IHC 1:50-1:300,ICC/IF 1:100-1:200
Peso Molecular	90kDa

Información del Antígeno

Nombre del Gen	ABCB5
Nombres Alternativos	ABCB5; ATP-binding cassette sub-family B member 5; ABCB5 P-gp; P-glycoprotein
ID del Gen	340273.0
ID SwissProt	Q2M3G0
Inmunógeno	Péptido sintético de ABCB5

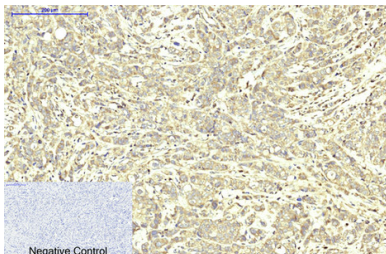
Antecedentes

ABCB5 pertenece a la superfamilia de transportadores de casete de unión a ATP (ABC) de proteínas integrales de membrana. Estas proteínas participan en el transporte transmembrana dependiente de ATP de moléculas estructuralmente diversas, desde pequeños iones, azúcares y péptidos hasta moléculas orgánicas más complejas (Chen et al., 2005 [PubMed 15760339]). [Suministrado por OMIM, marzo de 2008], Precaución: La secuencia que se muestra aquí se deriva de un proceso de análisis automático de Ensembl y debe considerarse como datos preliminares. Precaución: Algunos autores la denominaron ABCB1. Función: Transportador de membrana plasmática capaz de mediar el eflujo celular del colorante rodamina y del fármaco terapéutico doxorubicina. Responsable de la resistencia a la doxorubicina en un subgrupo de melanomas malignos. Varios: La depleción de ABCB5 por ARNi aumenta la sensibilidad a varios fármacos en un subgrupo de células de melanoma. Similitud: Pertenece a la familia de transportadores ABC. Subfamilia de exportadores de resistencia a múltiples fármacos (TC 3.A.1.201). Similitud: Contiene un dominio transmembrana ABC tipo 1. Similitud: Contiene un dominio RRM (motivo de reconocimiento de ARN). Similitud: Contiene dos dominios transportadores ABC. Subunidad: Componente de los snRNP U11/U12 que forman parte del espliceosoma tipo U12. Especificidad tisular: Expresado por células progenitoras que expresan CD133 en melanocitos epidérmicos (a nivel proteico). Ampliamente expresado con expresión específica en células pigmentarias. También se expresa en varios tejidos malignos. Especificidad tisular: Se expresa en corazón, hígado, músculo esquelético y páncreas.

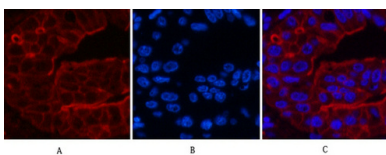
Área de Investigación

Transportadores ABC;

Datos de Imagen



Análisis inmunohistoquímico de tejido de cáncer de mama humano incluido en parafina. 1. El anticuerpo monoclonal ABCB5 (11A2) se diluyó a 1:200 (4 °C, durante la noche). 2. Se utilizó citrato de sodio a pH 6,0 para la recuperación de anticuerpos (>98 °C, 20 min). 3. El anticuerpo secundario se diluyó a 1:200 (temperatura ambiente, 30 min). El control negativo se utilizó solo con el anticuerpo secundario.



Análisis de inmunofluorescencia de tejido hepático humano. 1. El anticuerpo monoclonal ABCB5 (11A2) (rojo) se diluyó a 1:200 (4 °C, durante la noche). 2. El anticuerpo secundario marcado con Cy3 se diluyó a 1:300 (temperatura ambiente, 50 min). 3. Imagen B: DAPI (azul) 10 min. Imagen A: Objetivo. Imagen B: DAPI. Imagen C: Combinación de A+B.

Análisis de transferencia Western de 1) Hela, 2) 293T, diluido a 1:2000.

