
Nombre del Producto: Anticuerpo monoclonal de ratón α -tubulina(acetil Lys40)(5H5)
Nº de Catálogo: AMM06271

Solo para uso en investigación.

Resumen

Descripción	Anticuerpo monoclonal de ratón
Huésped	Ratón
Aplicación	WB,IHC,ICC/IF
Reactividad	Humano, Rata, Ratón
Conjugación	No conjugado
Modificación	Acetilado
Isotipo	IgG
Clonalidad	Monoclonal
Formato	Líquido
Concentración	1 mg/ml
Almacenamiento	Hacer alícuotas y almacenar a -20°C (válido por 12 meses). Evitar ciclos de congelación/descongelación.
Envío	Bolsas de hielo
Tampon	Líquido en PBS que contiene 50% de glicerol, 0,5% de proteína protectora y 0,02% de conservante de nuevo tipo N.
Purificación	Purificación por afinidad

Aplicación

Relación de Dilución	WB 1:1000-1:2000,IHC 1:100-1:200,ICC/IF 1:50-1:200
Peso Molecular	52kDa

Información del Antígeno

Nombre del Gen	TUBA1B
Nombres Alternativos	Tubulin alpha-1B chain (Alpha-tubulin ubiquitous;Tubulin K-alpha-1;Tubulin alpha-ubiquitous chain)
ID del Gen	7277.0
ID SwissProt	P68363
Inmunógeno	Péptido sintético de α -tubulina (acetil lis40)

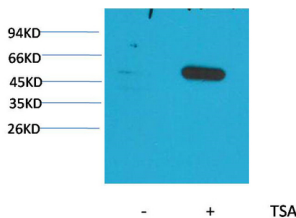
Antecedentes

Función: La tubulina es el componente principal de los microtúbulos. Se une a dos moles de GTP, una en un sitio intercambiable de la cadena beta y otra en un sitio no intercambiable de la cadena alfa. **PTM:** Experimenta un ciclo de tirosinación/destirosinación, la eliminación y readición cíclica de un residuo de tirosina C-terminal por las enzimas tubulina tirosina carboxipeptidasa (TTCP) y tubulina tirosina ligasa (TTL), respectivamente. **Similitud:** Pertenece a la familia de las tubulinas. **Subunidad:** Dímero de las cadenas alfa y beta. **Función:** La tubulina es el componente principal de los microtúbulos. Se une a dos moles de GTP, uno en un sitio intercambiable de la cadena beta y otro en un sitio no intercambiable de la cadena alfa. **PTM:** Sufre un ciclo de tirosinación/destirosinación, la eliminación cíclica y la readición de un residuo de tirosina C-terminal por las enzimas tubulina tirosina carboxipeptidasa (TTCP) y tubulina tirosina ligasa (TTL), respectivamente. **Similitud:** Pertenece a la familia de las tubulinas. **Subunidad:** Dímero de las cadenas alfa y beta.

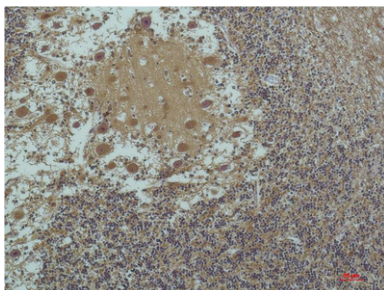
Área de Investigación

Unión en hendidura; Infección por Escherichia coli patógena;

Datos de Imagen



Análisis de transferencia Western de extractos de células HeLa, sin tratar (-) o tratadas con TSA (1 μ M, 18 h; +), utilizando mAb de ratón acetil- α -tubulina (Lys40) 1:2000.



Análisis inmunohistoquímico de tejido cerebral humano incluido en parafina utilizando mAb de ratón α -tubulina (acetil Lys40) diluido a 1:200.