

Nombre del Producto: Anticuerpo monoclonal de ratón α -tubulina(acetil Lys40)(4A8)
Nº de Catálogo: AMM06270

Solo para uso en investigación.

Resumen

| | |
|-----------------------|---|
| Descripción | Anticuerpo monoclonal de ratón |
| Huésped | Ratón |
| Aplicación | WB,IHC,ICC/IF |
| Reactividad | Humano, Rata, Ratón, Otro |
| Conjugación | No conjugado |
| Modificación | Acetilado |
| Isotipo | IgG |
| Clonalidad | Monoclonal |
| Formato | Líquido |
| Concentración | 1 mg/ml |
| Almacenamiento | Hacer alícuotas y almacenar a -20°C (válido por 12 meses). Evitar ciclos de congelación/descongelación. |
| Envío | Bolsas de hielo |
| Tampon | Líquido en PBS que contiene 50% de glicerol, 0,5% de proteína protectora y 0,02% de conservante de nuevo tipo N. |
| Purificación | Purificación por afinidad |

Aplicación

| | |
|-----------------------------|--|
| Relación de Dilución | WB 1:1000-1:2000,IHC 1:50-1:100,ICC/IF 1:100-1:200 |
| Peso Molecular | 52kDa |

Información del Antígeno

| | |
|-----------------------------|--|
| Nombre del Gen | TUBA1B |
| Nombres Alternativos | Tubulin alpha-1B chain (Alpha-tubulin ubiquitous) (Tubulin K-alpha-1) (Tubulin alpha-ubiquitous chain) |
| ID del Gen | 7277.0 |
| ID SwissProt | P68363 |
| Inmunógeno | Péptido sintético de α -tubulina (acetil lis40) |

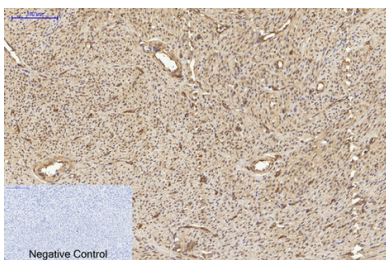
Antecedentes

Función: La tubulina es el componente principal de los microtúbulos. Se une a dos moles de GTP, una en un sitio intercambiable de la cadena beta y otra en un sitio no intercambiable de la cadena alfa. **PTM:** Experimenta un ciclo de tirosinación/destirosinación, la eliminación y readición cíclica de un residuo de tirosina C-terminal por las enzimas tubulina tirosina carboxipeptidasa (TTCP) y tubulina tirosina ligasa (TTL), respectivamente. **Similitud:** Pertenece a la familia de las tubulinas. **Subunidad:** Dímero de las cadenas alfa y beta. **Función:** La tubulina es el componente principal de los microtúbulos. Se une a dos moles de GTP, uno en un sitio intercambiable de la cadena beta y otro en un sitio no intercambiable de la cadena alfa. **PTM:** Sufre un ciclo de tirosinación/destirosinación, la eliminación cíclica y la readición de un residuo de tirosina C-terminal por las enzimas tubulina tirosina carboxipeptidasa (TTCP) y tubulina tirosina ligasa (TTL), respectivamente. **Similitud:** Pertenece a la familia de las tubulinas. **Subunidad:** Dímero de las cadenas alfa y beta.

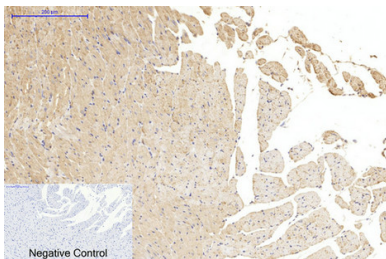
Área de Investigación

Unión en hendidura; Infección por Escherichia coli patógena;

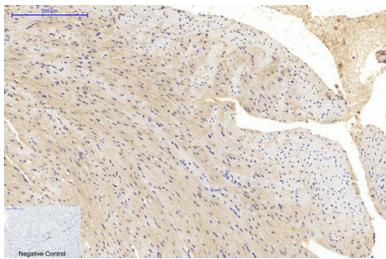
Datos de Imagen



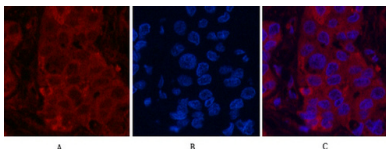
Análisis inmunohistoquímico de tejido uterino humano incluido en parafina. El anticuerpo monoclonal 1, α -tubulina (Acetil Lys40) (4A8) se diluyó a 1:200 (4 °C, durante la noche). 2. Se utilizó citrato de sodio a pH 6,0 para la recuperación de anticuerpos (>98 °C, 20 min). 3. El anticuerpo secundario se diluyó a 1:200 (temperatura ambiente, 30 min). El control negativo se utilizó solo con el anticuerpo secundario.



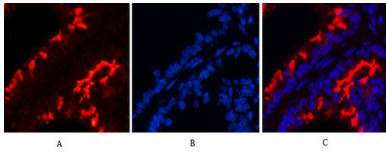
Análisis inmunohistoquímico de tejido cardíaco de rata incluido en parafina. El anticuerpo monoclonal 1, α -tubulina (Acetil Lys40) (4A8) se diluyó a 1:200 (4 °C, durante la noche). 2. Se utilizó citrato de sodio a pH 6,0 para la recuperación de anticuerpos (>98 °C, 20 min). 3. El anticuerpo secundario se diluyó a 1:200 (temperatura ambiente, 30 min). El control negativo se utilizó solo con el anticuerpo secundario.



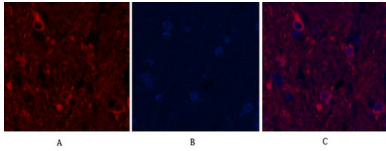
Análisis inmunohistoquímico de tejido cardíaco de ratón incluido en parafina. El anticuerpo monoclonal 1, α -tubulina (Acetil Lys40) (4A8) se diluyó a 1:200 (4 °C, durante la noche). 2. Se utilizó citrato de sodio a pH 6,0 para la recuperación de anticuerpos (>98 °C, 20 min). 3. El anticuerpo secundario se diluyó a 1:200 (temperatura ambiente, 30 min). El control negativo se utilizó solo con el anticuerpo secundario.



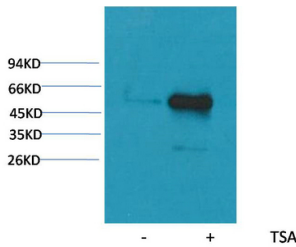
Análisis de inmunofluorescencia de tejido hepático humano canceroso. El anticuerpo monoclonal 1, α -tubulina (Acetil Lys40) (4A8) (rojo) se diluyó a 1:200 (4 °C, durante la noche). 2. El anticuerpo secundario marcado con Cy3 se diluyó a 1:300 (temperatura ambiente, 50 min). 3. Imagen B: DAPI (azul) 10 min. Imagen A: Objetivo. Imagen B: DAPI. Imagen C: Fusión de A+B.



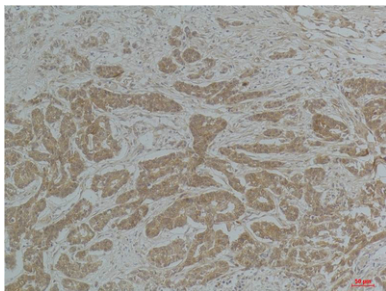
Análisis de inmunofluorescencia de tejido pulmonar de ratón. El anticuerpo monoclonal 1,α-tubulina (Acetil Lys40) (4A8) (rojo) se diluyó a 1:200 (4 °C, durante la noche). 2. El anticuerpo secundario marcado con Cy3 se diluyó a 1:300 (temperatura ambiente, 50 min). 3. Imagen B: DAPI (azul) 10 min. Imagen A: Objetivo. Imagen B: DAPI. Imagen C: Fusión de A+B.



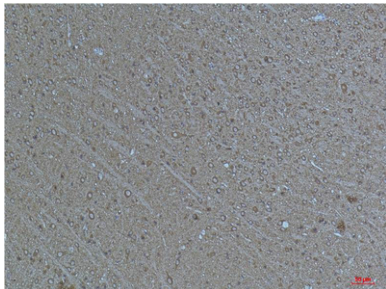
Análisis de inmunofluorescencia de tejido de médula espinal de rata. El anticuerpo monoclonal 1,α-tubulina (Acetil Lys40) (4A8) (rojo) se diluyó a 1:200 (4 °C, durante la noche). 2. El anticuerpo secundario marcado con Cy3 se diluyó a 1:300 (temperatura ambiente, 50 min). 3. Imagen B: DAPI (azul) 10 min. Imagen A: Objetivo. Imagen B: DAPI. Imagen C: Fusión de A+B.



Análisis de transferencia Western de extractos de células Hela, sin tratar (-) o tratadas con TSA (1 μM, 18 h; +), utilizando mAb de ratón acetil-α-tubulina (Lys40) 1:2000.



Análisis inmunohistoquímico del carcinoma de mama humano incluido en parafina utilizando mAb de ratón α-tubulina (acetil Lys40) diluido a 1:200.



Análisis inmunohistoquímico de tejido cerebral de ratón incluido en parafina utilizando mAb de ratón α-tubulina (acetil Lys40) diluido a 1:200.