

**Nombre del Producto: Anticuerpo monoclonal de ratón histona H3 (trimetil lis36) (Q12)****Nº de Catálogo: AMM06152**

Solo para uso en investigación.

**Resumen**

<b>Descripción</b>	Anticuerpo monoclonal de ratón
<b>Huésped</b>	Ratón
<b>Aplicación</b>	WB
<b>Reactividad</b>	Humano, Ratón, Rata
<b>Conjugación</b>	No conjugado
<b>Modificación</b>	Metilado
<b>Isotipo</b>	IgG
<b>Clonalidad</b>	Monoclonal
<b>Formato</b>	Líquido
<b>Concentración</b>	1 mg/ml
<b>Almacenamiento</b>	Hacer alícuotas y almacenar a -20°C (válido por 12 meses). Evitar ciclos de congelación/descongelación.
<b>Envío</b>	Bolsas de hielo
<b>Tampon</b>	PBS, pH 7,4, que contiene 0,5% de proteína protectora, 0,02% de nuevo tipo conservante N como conservante y 50% de glicerol.
<b>Purificación</b>	Purificación por afinidad

**Aplicación**

<b>Relación de Dilución</b>	WB 1:1000-1:3000
<b>Peso Molecular</b>	15kDa

**Información del Antígeno**

<b>Nombre del Gen</b>	HIST1H3A H3K36ME3; HIST1H3A; H3FA; HIST1H3B; H3FL; HIST1H3C; H3FC; HIST1H3D; H3FB; HIST1H3E; H3FD; HIST1H3F; H3FI; HIST1H3G; H3FH; HIST1H3H; H3FK; HIST1H3I; H3FF; HIST1H3J; H3FJ; Histone H3.1; Histone H3/a; Histone H3/b; Histone H3/c; Histone H3/d; Histone H3/f; Histone H3/h; Histone H3/i; Histone H3/j; Histone H3/k; Histone H3/l; HIST2H3A; HIST2H3C; H3F2; H3FM; HIST2H3D; Histone H3.2; Histone H3/m; Histone H3/o; H3F3A; H3.3A; H3F3; PP781; H3F3B; H3.3B; Histone H3.3
<b>Nombres Alternativos</b>	
<b>ID del Gen</b>	8350/8351/8352/8353/8354/8355/8356/8357/8358/8968

**ID SwissProt** P68431/Q71DI3/P84243  
**Inmunógeno** Péptido sintético de la histona H3 (trimetil lis36)

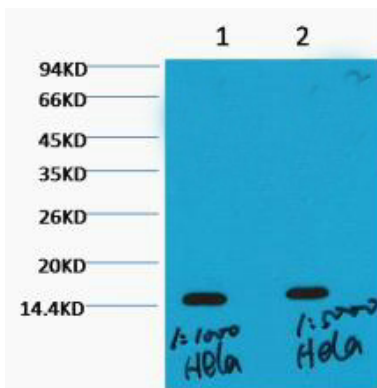
## Antecedentes

H3: Componente central del nucleosoma. Los nucleosomas envuelven y compactan el ADN formando cromatina, lo que limita su accesibilidad a las estructuras celulares que lo requieren como plantilla. Por lo tanto, las histonas desempeñan un papel fundamental en la regulación de la transcripción, la reparación y replicación del ADN, y la estabilidad cromosómica.

## Área de Investigación

Lupus eritematoso sistémico;

## Datos de Imagen



Análisis de transferencia Western de HeLa, diluida a 1) 1:1000 2) 1:5000.