

Nombre del Producto: Anticuerpo monoclonal de ratón LIN28A (9G2)**Nº de Catálogo: AMM03705**

Solo para uso en investigación.

Resumen

Descripción	Anticuerpo monoclonal de ratón
Huésped	Ratón
Aplicación	WB, ICC/IF
Reactividad	Humano
Conjugación	No conjugado
Modificación	Sin modificar
Isotipo	IgG1
Clonalidad	Monoclonal
Formato	Líquido
Concentración	1 mg/ml
Almacenamiento	Hacer alícuotas y almacenar a -20°C (válido por 12 meses). Evitar ciclos de congelación/descongelación.
Envío	Bolsas de hielo
Tampon	PBS que contiene 0,03% de azida sódica.
Purificación	líquido ascítico

Aplicación

Relación de Dilución	WB 1:500-1:1000, ICC/IF 1:50-1:200
Peso Molecular	Calculated MW: 23 kDa; Observed MW: 23 kDa

Información del Antígeno

Nombre del Gen	LIN28A
Nombres Alternativos	CSDD1; FLJ12457; LIN 28; Lin-28A; LIN28; LIN28A; LN28A_HUMAN; Protein lin-28 homolog A; ZCCHC1; Zinc finger CCHC domain-containing protein 1.
ID del Gen	79727
ID SwissProt	Q9H9Z2
Inmunógeno	Un péptido sintético de Lin28A humano

Antecedentes

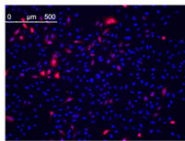
Participa en la cronología de los eventos de desarrollo y la elección del destino celular en cada etapa. Actúa como supresor de

la biogénesis de microARN (miARN) al unirse específicamente al precursor let-7 (pre-let-7), un precursor de miARN. Actúa uniéndose a pre-let-7 y reclutando la uridiltransferasa ZCCHC11/TUT4, lo que conduce a la uridilación terminal de pre-let-7.

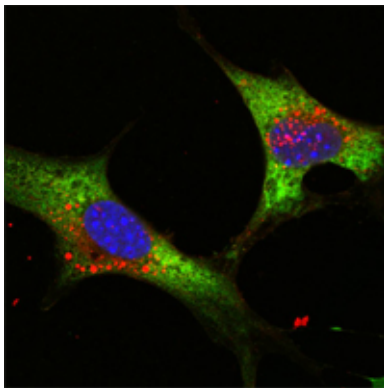
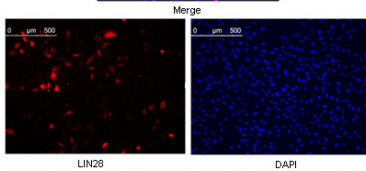
Área de Investigación

Epigenética y señalización nuclear

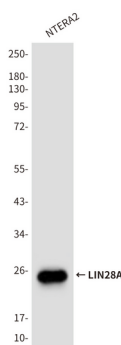
Datos de Imagen



Análisis de inmunofluorescencia de LIN28A (9G2) en células HeLa transfectadas con el constructo pMX de LIN28 humano utilizando el anticuerpo LIN28A (9G2)



Análisis de inmunofluorescencia de LIN28A (9G2) en células NTERA-2 con el anticuerpo LIN28A (9G2) (verde). Azul: colorante fluorescente de ADN DRAQ5.



Análisis de transferencia Western de LIN28A (9G2) en lisados de NTERA-2 usando el anticuerpo LIN28A (9G2).