

Nombre del Producto: Anticuerpo monoclonal de ratón MAP2K6 (8A11)**Nº de Catálogo: AMM03703**

Solo para uso en investigación.

Resumen

Descripción	Anticuerpo monoclonal de ratón
Huésped	Ratón
Aplicación	WB,IP
Reactividad	Humano, Rata
Conjugación	No conjugado
Modificación	Sin modificar
Isotipo	IgG1
Clonalidad	Monoclonal
Formato	Líquido
Concentración	1 mg/ml
Almacenamiento	Hacer alícuotas y almacenar a -20°C (válido por 12 meses). Evitar ciclos de congelación/descongelación.
Envío	Bolsas de hielo
Tampon	Líquido en PBS que contiene 50% de glicerol, 0,5% de proteína protectora y 0,02% de azida sódica, pH 7,3.
Purificación	Purificación por afinidad

Aplicación

Relación de Dilución	WB 1:500-1:1000,IP 1:20-1:50
Peso Molecular	Calculated MW: 37 kDa; Observed MW: 40 kDa

Información del Antígeno

Nombre del Gen	MAP2K6
Nombres Alternativos	MAP2K6; MEK6; MKK6; PRKMK6; SKK3; Dual specificity mitogen-activated protein kinase kinase 6; MAP kinase kinase 6; MAPKK 6; MAPK/ERK kinase 6; MEK 6; Stress-activated protein kinase kinase 3; SAPK kinase 3; SAPKK-3; SAPKK3
ID del Gen	5608
ID SwissProt	P52564
Inmunógeno	-

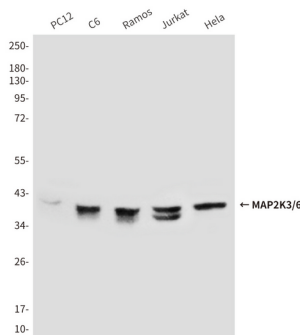
Antecedentes

Este gen codifica un miembro de la familia de las proteínas quinasas de especificidad dual, que funciona como una proteína quinasa activada por mitógenos (MAP). Las quinasas MAP, también conocidas como quinasas reguladas por señales extracelulares (ERK), actúan como un punto de integración para múltiples señales bioquímicas. Esta proteína fosforila y activa la p38 MAP quinasa en respuesta a citocinas inflamatorias o estrés ambiental. Como componente esencial de la vía de transducción de señales mediada por la p38 MAP quinasa, este gen está involucrado en muchos procesos celulares como la detención del ciclo celular inducida por estrés, la activación de la transcripción y la apoptosis. Especificidad tisular: la isoforma 2 solo se expresa en el músculo esquelético. La isoforma 1, por otro lado, se encuentra en el músculo esquelético, el corazón y, en menor medida, en el hígado o el páncreas.

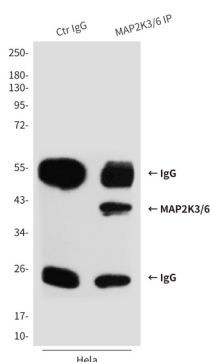
Área de Investigación

Transducción de señales

Datos de Imagen



Análisis de transferencia Western de MAP2K6 (8A11) en lisados PC-12, C6, Ramos, Jurkat y HeLa usando el anticuerpo MKK3/6.



Análisis de inmunoprecipitación de MAP2K6 (8A11) en lisados de HeLa usando el anticuerpo MKK3/6.