

Nombre del Producto: Anticuerpo monoclonal de ratón NSE (4C7)**Nº de Catálogo: AMM03693**

Solo para uso en investigación.

Resumen

Descripción	Anticuerpo monoclonal de ratón
Huésped	Ratón
Aplicación	WB,IHC,ICC/IF
Reactividad	Humano, Ratón, Rata
Conjugación	No conjugado
Modificación	Sin modificar
Isotipo	IgG1
Clonalidad	Monoclonal
Formato	Líquido
Concentración	1 mg/ml
Almacenamiento	Hacer alícuotas y almacenar a -20°C (válido por 12 meses). Evitar ciclos de congelación/descongelación.
Envío	Bolsas de hielo
Tampon	Líquido en PBS que contiene 50% de glicerol, 0,5% de proteína protectora y 0,02% de azida sódica, pH 7,3.
Purificación	Purificación por afinidad

Aplicación

Relación de Dilución	WB 1:500-1:1000,IHC 1:50-1:100,ICC/IF 1:50-1:200
Peso Molecular	Calculated MW: 47 kDa; Observed MW: 47 kDa

Información del Antígeno

Nombre del Gen	ENO2
Nombres Alternativos	ENO2; Gamma-enolase; 2-phospho-D-glycerate hydro-lyase; Enolase 2; Neural enolase; Neuron-specific enolase; NSE
ID del Gen	2026
ID SwissProt	P09104
Inmunógeno	Proteína recombinante de NSE humana

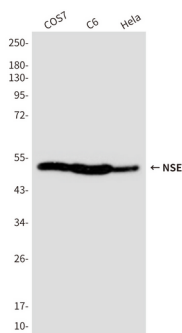
Antecedentes

ENO2 es una enzima con actividad de 2-fosfo-D-glicerato hidrolasa. Es una de las tres isoenzimas de la enolasa presentes en mamíferos. Esta isoenzima, un homodímero, se encuentra en neuronas maduras y células de origen neuronal. Durante el desarrollo de ratas y primates, se produce una transición de alfa enolasa a gamma enolasa en el tejido neural.

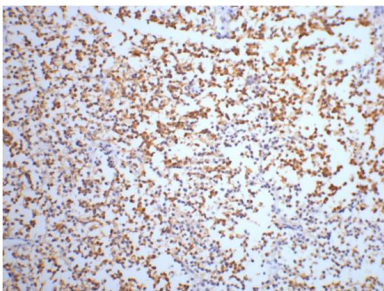
Área de Investigación

Transducción de señales

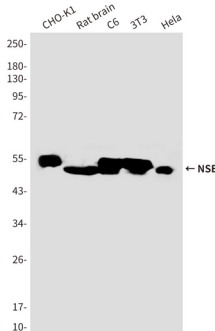
Datos de Imagen



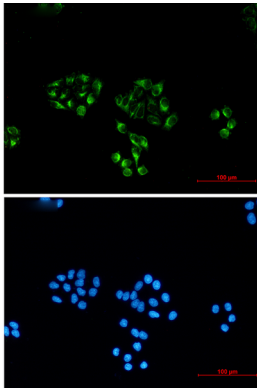
Análisis de transferencia Western de Enolasa2 en lisados COS7, C6 y HeLa usando el anticuerpo Enolasa2.



Análisis inmunohistoquímico de tejido de carcinoma de células pequeñas de pulmón humano incluido en parafina utilizando anticuerpo NSE. Se utilizó citrato de sodio a alta presión y temperatura, pH 6,0, para la recuperación de antígeno.



Análisis de transferencia Western de NSE (4C7) en enolasa (4C7) en CHO-K1, cerebro de rata, C6, 3T3, lisados de HeLa usando el anticuerpo Enolasa (4C7).



Análisis inmunocitoquímico de NSE (4C7) (verde) en Hela utilizando el anticuerpo NSE (4C7) y DAPI (azul).