

Nombre del Producto: Anticuerpo monoclonal de ratón Lyn (1C8)**Nº de Catálogo: AMM03690**

Solo para uso en investigación.

Resumen

Descripción	Anticuerpo monoclonal de ratón
Huésped	Ratón
Aplicación	WB
Reactividad	Humano
Conjugación	No conjugado
Modificación	Sin modificar
Isotipo	IgG1
Clonalidad	Monoclonal
Formato	Líquido
Concentración	1 mg/ml
Almacenamiento	Hacer alícuotas y almacenar a -20°C (válido por 12 meses). Evitar ciclos de congelación/descongelación.
Envío	Bolsas de hielo
Tampon	Líquido en PBS que contiene 50% de glicerol, 0,5% de proteína protectora y 0,02% de azida sódica, pH 7,3.
Purificación	Purificación por afinidad

Aplicación

Relación de Dilución	WB 1:500-1:1000
Peso Molecular	Calculated MW: 59 kDa; Observed MW: 56,53 kDa

Información del Antígeno

Nombre del Gen	LYN
Nombres Alternativos	LYN; JTK8; Tyrosine-protein kinase Lyn; Lck/Yes-related novel protein tyrosine kinase; V-yes-1 Yamaguchi sarcoma viral related oncogene homolog; p53Lyn; p56Lyn
ID del Gen	4067
ID SwissProt	P07948
Inmunógeno	Un péptido sintético correspondiente a la proteína objetivo

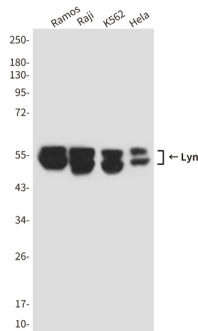
Antecedentes

Lyn es una tirosina quinasa de la familia Src que desempeña un papel en la señalización del receptor de antígeno de las células B.

Área de Investigación

Transducción de señales

Datos de Imagen



Análisis de transferencia Western de Lyn en lisados de Ramos, Raji, K562 y HeLa usando el anticuerpo Lyn.