

Nombre del Producto: Anticuerpo monoclonal de ratón NSE (1G7)**Nº de Catálogo: AMM03683**

Solo para uso en investigación.

Resumen

Descripción	Anticuerpo monoclonal de ratón
Huésped	Ratón
Aplicación	WB,ELISA
Reactividad	Humano, Ratón, Rata
Conjugación	No conjugado
Modificación	Sin modificar
Isotipo	IgG1
Clonalidad	Monoclonal
Formato	Líquido
Concentración	1 mg/ml
Almacenamiento	Hacer alícuotas y almacenar a -20°C (válido por 12 meses). Evitar ciclos de congelación/descongelación.
Envío	Bolsas de hielo
Tampon	Líquido en PBS que contiene 50% de glicerol, 0,5% de proteína protectora y 0,02% de azida sódica, pH 7,3.
Purificación	Purificación por afinidad

Aplicación

Relación de Dilución	WB 1:500-1:1000,ELISA 1:5000-1:20000
Peso Molecular	Calculated MW: 47 kDa; Observed MW: 47 kDa

Información del Antígeno

Nombre del Gen	ENO2
Nombres Alternativos	ENO2; Gamma-enolase; 2-phospho-D-glycerate hydro-lyase; Enolase 2; Neural enolase; Neuron-specific enolase; NSE
ID del Gen	2026
ID SwissProt	P09104
Inmunógeno	Proteína recombinante de NSE humana

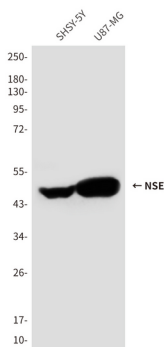
Antecedentes

ENO2 es una enzima con actividad de 2-fosfo-D-glicerato hidrolasi. Es una de las tres isoenzimas de la enolasa presentes en mamíferos. Esta isoenzima, un homodímero, se encuentra en neuronas maduras y células de origen neuronal. Durante el desarrollo de ratas y primates, se produce una transición de alfa enolasa a gamma enolasa en el tejido neural.

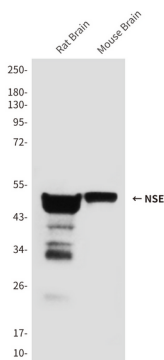
Área de Investigación

Transducción de señales

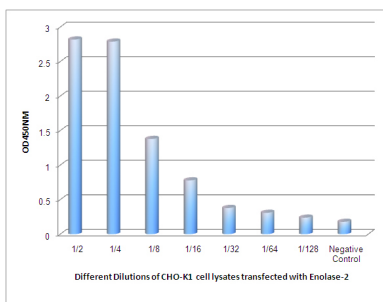
Datos de Imagen



Análisis de transferencia Western de Enolasa2 en lisados SH-SY5Y y U87-MG usando el anticuerpo Enolasa2.



Análisis de transferencia Western de NSE (1G7) en lisados de cerebro de rata y cerebro de ratón utilizando el anticuerpo Enolase2.



Niveles de Enolasa2 observados en lisados de células CHO-K1 transfectados con Enolasa2 en diferentes diluciones.