

**Nombre del Producto: Anticuerpo monoclonal de ratón Lamin A/C (5D12)****Nº de Catálogo: AMM03677**

Solo para uso en investigación.

**Resumen**

<b>Descripción</b>	Anticuerpo monoclonal de ratón
<b>Huésped</b>	Ratón
<b>Aplicación</b>	WB, ICC/IF
<b>Reactividad</b>	Humano, Ratón, Rata
<b>Conjugación</b>	No conjugado
<b>Modificación</b>	Sin modificar
<b>Isotipo</b>	IgG1
<b>Clonalidad</b>	Monoclonal
<b>Formato</b>	Líquido
<b>Concentración</b>	1 mg/ml
<b>Almacenamiento</b>	Hacer alícuotas y almacenar a -20°C (válido por 12 meses). Evitar ciclos de congelación/descongelación.
<b>Envío</b>	Bolsas de hielo
<b>Tampon</b>	Líquido en PBS que contiene 50% de glicerol, 0,5% de proteína protectora y 0,02% de azida sódica, pH 7,3.
<b>Purificación</b>	Purificación por afinidad

**Aplicación**

<b>Relación de Dilución</b>	WB 1:500-1:1000, ICC/IF 1:50-1:200
<b>Peso Molecular</b>	Calculated MW: 74 kDa; Observed MW: 63,74 kDa

**Información del Antígeno**

<b>Nombre del Gen</b>	LMNA
<b>Nombres Alternativos</b>	LMNA; LMN1; Prelamin-A/C
<b>ID del Gen</b>	4000
<b>ID SwissProt</b>	P02545
<b>Inmunógeno</b>	Un péptido sintético de Lamin A/C humana

**Antecedentes**

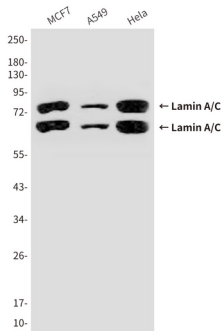
Las láminas son componentes de la lámina nuclear, una capa fibrosa en la cara nucleoplásmica de la membrana nuclear interna,

que se cree que proporciona la estructura de la envoltura nuclear y también puede interactuar con la cromatina. Las láminas A y C están presentes en cantidades iguales en la lámina de los mamíferos. Desempeñan un papel importante en el ensamblaje nuclear, la organización de la cromatina, la membrana nuclear y la dinámica de los telómeros. La prelamina-A/C puede acelerar la senescencia de las células musculares lisas. Actúa interrumpiendo la mitosis e induciendo daño al ADN en las células musculares lisas vasculares (CMLV), lo que provoca fallo mitótico, inestabilidad genómica y senescencia prematura.

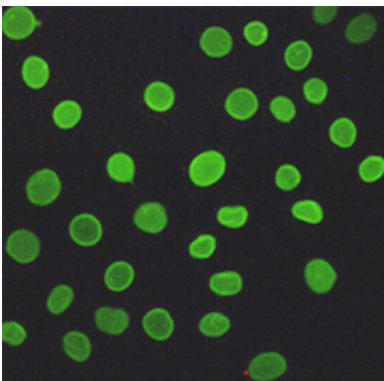
## Área de Investigación

Etiquetas y marcadores celulares

## Datos de Imagen



Análisis de transferencia Western de Lamin A/C en lisados MCF-7, A549 y HeLa usando el anticuerpo Lamin A/C.



Análisis de inmunofluorescencia de Lamin A/C (5D12) en A549 usando el anticuerpo Lamin A/C.