

Nombre del Producto: Anticuerpo monoclonal de ratón 14-3-3 eta (5F2)**Nº de Catálogo: AMM03674**

Solo para uso en investigación.

Resumen

Descripción	Anticuerpo monoclonal de ratón
Huésped	Ratón
Aplicación	WB
Reactividad	Humano, Ratón, Rata
Conjugación	No conjugado
Modificación	Sin modificar
Isotipo	IgG
Clonalidad	Monoclonal
Formato	Líquido
Concentración	1 mg/ml
Almacenamiento	Hacer alícuotas y almacenar a -20°C (válido por 12 meses). Evitar ciclos de congelación/descongelación.
Envío	Bolsas de hielo
Tampon	Líquido en PBS que contiene 50% de glicerol, 0,5% de proteína protectora y 0,02% de azida sódica, pH 7,3.
Purificación	Purificación por afinidad

Aplicación

Relación de Dilución	WB 1:500-1:1000
Peso Molecular	Calculated MW: 28 kDa; Observed MW: 28 kDa

Información del Antígeno

Nombre del Gen	YWHAH 14-3-3 protein eta; 1433F_HUMAN; Brain protein 14-3-3; eta isoform; HGNC:12853;
Nombres Alternativos	Protein AS1; Tyrosine 3/tryptophan 5 monooxygenase activation protein eta polypeptide; YWHA 1; YWHA1; Ywhah.
ID del Gen	7533
ID SwissProt	Q04917
Inmunógeno	-

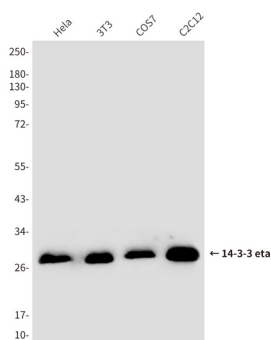
Antecedentes

Proteína adaptadora implicada en la regulación de un amplio espectro de vías de señalización, tanto generales como especializadas. Se une a un gran número de parejas, generalmente mediante el reconocimiento de un motivo de fosfoserina o fosfotreonina. La unión generalmente modula la actividad de la pareja de unión.

Área de Investigación

Neurociencia

Datos de Imagen



Análisis de transferencia Western de 14-3-3 eta/YWHAH en lisados HeLa, 3T3, COS7 y C2C12 usando el anticuerpo 14-3-3 eta/YWHAH.