

**Nombre del Producto: Anticuerpo monoclonal de ratón CDX2 (4F12)****Nº de Catálogo: AMM03666**

Solo para uso en investigación.

**Resumen**

<b>Descripción</b>	Anticuerpo monoclonal de ratón
<b>Huésped</b>	Ratón
<b>Aplicación</b>	WB,ICC/IF,IP
<b>Reactividad</b>	Humano, Mono
<b>Conjugación</b>	No conjugado
<b>Modificación</b>	Sin modificar
<b>Isotipo</b>	IgG1
<b>Clonalidad</b>	Monoclonal
<b>Formato</b>	Líquido
<b>Concentración</b>	1 mg/ml
<b>Almacenamiento</b>	Hacer alícuotas y almacenar a -20°C (válido por 12 meses). Evitar ciclos de congelación/descongelación.
<b>Envío</b>	Bolsas de hielo
<b>Tampon</b>	Líquido en PBS que contiene 50% de glicerol, 0,5% de proteína protectora y 0,02% de azida sódica, pH 7,3.
<b>Purificación</b>	Purificación por afinidad

**Aplicación**

<b>Relación de Dilución</b>	WB 1:500-1:1000,ICC/IF 1:50-1:200,IP 1:20-1:50
<b>Peso Molecular</b>	Calculated MW: 34 kDa; Observed MW: 34 kDa

**Información del Antígeno**

<b>Nombre del Gen</b>	CDX2
<b>Nombres Alternativos</b>	CDX2; CDX3; Homeobox protein CDX-2; CDX-3; Caudal-type homeobox protein 2
<b>ID del Gen</b>	1045
<b>ID SwissProt</b>	Q99626
<b>Inmunógeno</b>	-

**Antecedentes**

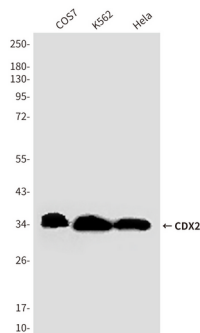
Participa en la regulación transcripcional de múltiples genes expresados en el epitelio intestinal. Es importante en una amplia

gama de funciones, desde la diferenciación temprana hasta el mantenimiento del revestimiento epitelial intestinal, tanto del intestino delgado como del grueso.

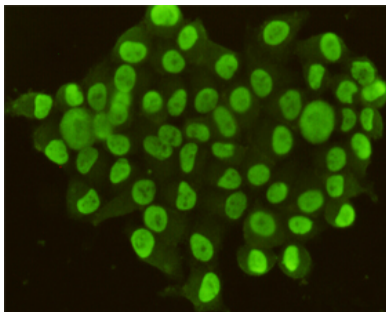
## Área de Investigación

Células madre

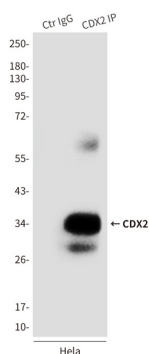
## Datos de Imagen



Análisis de transferencia Western de CDX2 en lisados HeLa, COS7 y K562 usando anticuerpo CDX2.



Análisis inmunocitoquímico de CDX2 (4F12) en HeLa usando el anticuerpo CDX2.



Análisis de inmunoprecipitación de CDX2 (4F12) en lisados de HeLa utilizando el anticuerpo CDX2.