

Nombre del Producto: Anticuerpo monoclonal de ratón de albúmina sérica humana (1A8)
Nº de Catálogo: AMM03645

Solo para uso en investigación.

Resumen

Descripción	Anticuerpo monoclonal de ratón
Huésped	Ratón
Aplicación	WB,ELISA
Reactividad	Humano
Conjugación	No conjugado
Modificación	Sin modificar
Isotipo	IgG1
Clonalidad	Monoclonal
Formato	Líquido
Concentración	1 mg/ml
Almacenamiento	Hacer alícuotas y almacenar a -20°C (válido por 12 meses). Evitar ciclos de congelación/descongelación.
Envío	Bolsas de hielo
Tampon	Líquido en PBS que contiene 50% de glicerol, 0,5% de proteína protectora y 0,02% de azida sódica, pH 7,3.
Purificación	Purificación por afinidad

Aplicación

Relación de Dilución	WB 1:500-1:1000,ELISA 1:5000-1:20000
Peso Molecular	Calculated MW: 69 kDa; Observed MW: 69 kDa

Información del Antígeno

Nombre del Gen	ALB
Nombres Alternativos	ALB; ALBU_HUMAN; Albumin (32 AA); Albumin (AA 34); Albumin; Analbuminemia; Bisalbuminemia; Cell growth inhibiting protein 42; DKFZp779N1935; Dysalbuminemic hyperthyroxinemia; Growth inhibiting protein 20; HSA; Hyperthyroxinemia dysalbuminemic; Serum albumin.
ID del Gen	213
ID SwissProt	P02768
Inmunógeno	Proteína recombinante de albúmina humana

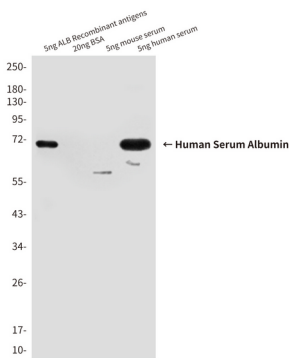
Antecedentes

La albúmina es una proteína monomérica soluble que constituye aproximadamente la mitad de las proteínas del suero sanguíneo. Actúa principalmente como proteína transportadora de esteroides, ácidos grasos y hormonas tiroideas, y contribuye a la estabilización del volumen del líquido extracelular.

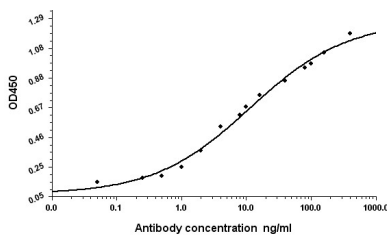
Área de Investigación

Cardiovascular

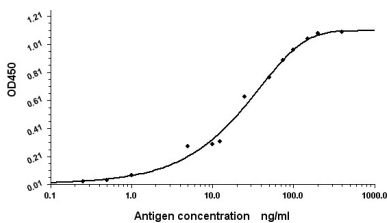
Datos de Imagen



Análisis de transferencia Western de albúmina sérica humana en lisados de suero humano de 0,5 nl y antígenos recombinantes ALB de 5 ng utilizando anticuerpos de albúmina sérica humana.



Ensayo ELISA indirecto para anticuerpos anti-albúmina sérica humana. Concentración de recubrimiento de antígeno: 8 ug/ml.



Curva estándar para albúmina sérica humana (analito: proteína albúmina sérica humana); utilizando anticuerpo de captura monoclonal de ratón [1A8C5B4] para albúmina sérica humana a 8 ug/ml y anticuerpo detector antisuero policlonal de conejo para albúmina sérica humana.