

**Nombre del Producto: Anticuerpo monoclonal de ratón EpCAM (1D5)****Nº de Catálogo: AMM03641**

Solo para uso en investigación.

**Resumen**

<b>Descripción</b>	Anticuerpo monoclonal de ratón
<b>Huésped</b>	Ratón
<b>Aplicación</b>	WB,IP
<b>Reactividad</b>	Humano
<b>Conjugación</b>	No conjugado
<b>Modificación</b>	Sin modificar
<b>Isotipo</b>	IgG1
<b>Clonalidad</b>	Monoclonal
<b>Formato</b>	Líquido
<b>Concentración</b>	1 mg/ml
<b>Almacenamiento</b>	Hacer alícuotas y almacenar a -20°C (válido por 12 meses). Evitar ciclos de congelación/descongelación.
<b>Envío</b>	Bolsas de hielo
<b>Tampon</b>	Líquido en PBS que contiene 50% de glicerol, 0,5% de proteína protectora y 0,02% de azida sódica, pH 7,3.
<b>Purificación</b>	Purificación por afinidad

**Aplicación**

<b>Relación de Dilución</b>	WB 1:500-1:1000,IP 1:20-1:50
<b>Peso Molecular</b>	Calculated MW: 35 kDa; Observed MW: 39 kDa

**Información del Antígeno**

<b>Nombre del Gen</b>	EPCAM EPCAM; GA733-2; M1S2; M4S1; MIC18; TACSTD1; TROP1; Epithelial cell adhesion molecule; Ep-CAM; Adenocarcinoma-associated antigen; Cell surface glycoprotein Trop-1; Epithelial cell surface antigen; Epithelial glycoprotein; EGP; Epithelial glycoprotein 314;
<b>Nombres Alternativos</b>	EGP314; hEGP314; KS 1/4 antigen; KSA; Major gastrointestinal tumor-associated protein GA733-2; Tumor-associated calcium signal transducer 1; CD326
<b>ID del Gen</b>	4072
<b>ID SwissProt</b>	P16422

**Inmunógeno**

Un péptido sintético de EpCAM humano

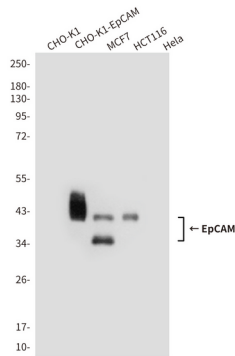
## Antecedentes

Puede actuar como una molécula de interacción homofílica física entre las células epiteliales intestinales (CEI) y los linfocitos intraepiteliales (LIE) en el epitelio mucoso, proporcionando una barrera inmunológica como primera línea de defensa contra las infecciones mucosas. Participa en la proliferación y diferenciación de células madre embrionarias. Regula positivamente la expresión de FABP5, MYC y ciclinas A y E.

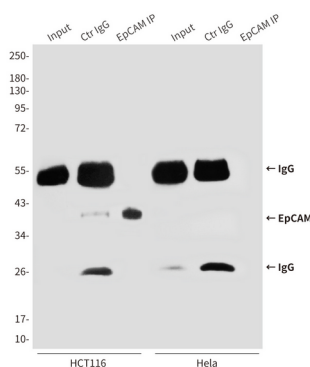
## Área de Investigación

Etiquetas y marcadores celulares

## Datos de Imagen



Análisis de transferencia Western de EpCAM (1D5) en CHO-K1 transfectedo por lisados de FlagEpCAM, MCF-7 (EpCAM positivo), HCT116 (EpCAM positivo) y HeLa (EpCAM negativo) utilizando el anticuerpo EpCAM (1D5).



Análisis de inmunoprecipitación de EpCAM (1D5) en lisados HCT116 y HeLa usando el anticuerpo EpCAM.