
Nombre del Producto: Anticuerpo monoclonal de ratón Bcl2 (1D8)**Nº de Catálogo: AMM03610**

Solo para uso en investigación.

Resumen

Descripción	Anticuerpo monoclonal de ratón
Huésped	Ratón
Aplicación	WB
Reactividad	Humano, Rata, Ratón
Conjugación	No conjugado
Modificación	Sin modificar
Isotipo	IgG1
Clonalidad	Monoclonal
Formato	Líquido
Concentración	1 mg/ml
Almacenamiento	Hacer alícuotas y almacenar a -20°C (válido por 12 meses). Evitar ciclos de congelación/descongelación.
Envío	Bolsas de hielo
Tampon	Líquido en PBS que contiene 50% de glicerol, 0,5% de proteína protectora y 0,02% de azida sódica, pH 7,3.
Purificación	Purificación por afinidad

Aplicación

Relación de Dilución	WB 1:500-1:1000
Peso Molecular	Calculated MW: 26 kDa; Observed MW: 26 kDa

Información del Antígeno

Nombre del Gen	BCL2
Nombres Alternativos	BCL2; Apoptosis regulator Bcl-2
ID del Gen	596
ID SwissProt	P10415
Inmunógeno	Un péptido sintético de Bcl-2 humano

Antecedentes

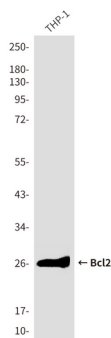
Este gen codifica una proteína integral de la membrana mitocondrial externa que bloquea la muerte apoptótica de algunas

células, como los linfocitos. Se cree que la expresión constitutiva de BCL2, como en el caso de su translocación al locus de la cadena pesada de Ig, es la causa del linfoma folicular.

Área de Investigación

Biología celular

Datos de Imagen



Análisis de transferencia Western de BCL2 en lisados de THP-1 utilizando el anticuerpo monoclonal de ratón Anbitoy BCL2 (1D8).