
Nombre del Producto: Anticuerpo monoclonal de ratón contra la actina del músculo esquelético alfa (2B10)**Nº de Catálogo:** AMM03589

Solo para uso en investigación.

Resumen

Descripción	Anticuerpo monoclonal de ratón
Huésped	Ratón
Aplicación	WB,IHC,ICC/IF,IP
Reactividad	Humano, Ratón, Rata
Conjugación	No conjugado
Modificación	Sin modificar
Isotipo	IgG
Clonalidad	Monoclonal
Formato	Líquido
Concentración	1 mg/ml
Almacenamiento	Hacer alícuotas y almacenar a -20°C (válido por 12 meses). Evitar ciclos de congelación/descongelación.
Envío	Bolsas de hielo
Tampon	Líquido en PBS que contiene 50% de glicerol, 0,5% de proteína protectora y 0,02% de azida sódica, pH 7,3.
Purificación	Purificación por afinidad

Aplicación

Relación de Dilución	WB 1:500-1:1000,IHC 1:50-1:100,ICC/IF 1:50-1:200,IP 1:20-1:50
Peso Molecular	Calculated MW: 42 kDa; Observed MW: 42 kDa

Información del Antígeno

Nombre del Gen	ACTA1
Nombres Alternativos	ACTA1; ACTA; Actin; alpha skeletal muscle; Alpha-actin-1
ID del Gen	58
ID SwissProt	P68133
Inmunógeno	Un péptido sintético de actina humana

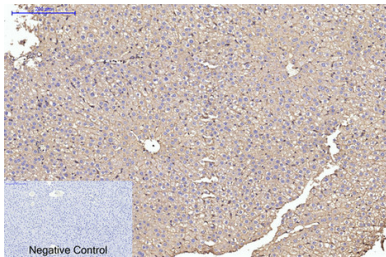
Antecedentes

Las actinas son proteínas altamente conservadas que participan en varios tipos de motilidad celular y se expresan de forma ubicua en todas las células eucariotas.

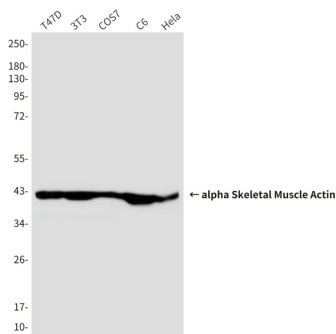
Área de Investigación

Transducción de señales

Datos de Imagen



Análisis inmunohistoquímico de tejido de hígado de rata incluido en parafina utilizando el anticuerpo alfa-actina del músculo esquelético (2B10). Se utilizó citrato de sodio a alta presión y temperatura, pH 6,0, para la recuperación del antígeno. El control negativo se utilizó solo con anticuerpo secundario.



Análisis de transferencia Western de la actina alfa del músculo esquelético (2B10) en lisados T47D, 3T3, COS7, C6 y Hela utilizando el anticuerpo de la actina alfa del músculo esquelético (2B10)