

Nombre del Producto: Anticuerpo monoclonal de ratón eIF4A1 (6D7)**Nº de Catálogo: AMM03587**

Solo para uso en investigación.

Resumen

Descripción	Anticuerpo monoclonal de ratón
Huésped	Ratón
Aplicación	WB,IHC,ICC/IF
Reactividad	Humano, Ratón, Rata
Conjugación	No conjugado
Modificación	Sin modificar
Isotipo	IgG1
Clonalidad	Monoclonal
Formato	Líquido
Concentración	1 mg/ml
Almacenamiento	Hacer alícuotas y almacenar a -20°C (válido por 12 meses). Evitar ciclos de congelación/descongelación.
Envío	Bolsas de hielo
Tampon	Líquido en PBS que contiene 50% de glicerol, 0,5% de proteína protectora y 0,02% de azida sódica, pH 7,3.
Purificación	Purificación por afinidad

Aplicación

Relación de Dilución	WB 1:500-1:1000,IHC 1:50-1:100,ICC/IF 1:50-1:200
Peso Molecular	Calculated MW: 46 kDa; Observed MW: 46 kDa

Información del Antígeno

Nombre del Gen	EIF4A1
Nombres Alternativos	Eukaryotic initiation factor 4A-I; eIF-4A-I; eIF4A-I; ATP-dependent RNA helicase eIF4A-1
ID del Gen	1973
ID SwissProt	P60842
Inmunógeno	Un péptido sintético de eIF4A1 humano

Antecedentes

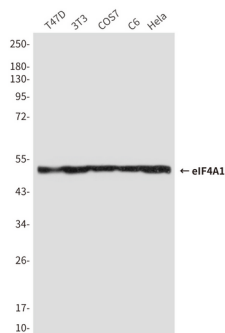
Helicasa de ARN dependiente de ATP, que es una subunidad del complejo eIF4F involucrada en el reconocimiento de la tapa y

es necesaria para la unión del ARNm al ribosoma.

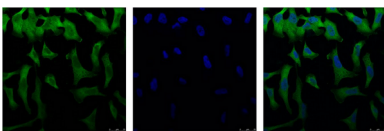
Área de Investigación

Epigenética y señalización nuclear

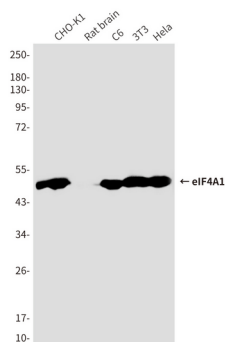
Datos de Imagen



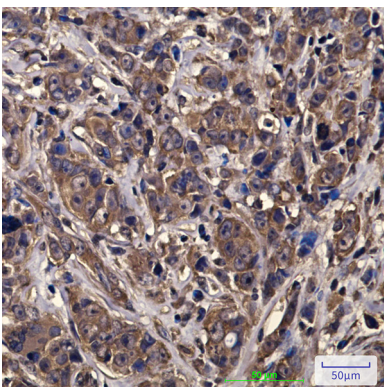
Análisis de transferencia Western de eIF4A1 en lisados T47D, 3T3, COS7, C6 y HeLa usando el anticuerpo eIF4A1.



Análisis de inmunofluorescencia de eIF4A1 (6D7) en HeLa utilizando el anticuerpo eIF4A1 (6D7) (izquierda) y DAPI (azul)



Análisis de transferencia Western de eIF4A1 (6D7) en lisados de cerebro de rata, CHO-K1, C6, 3T3 y HeLa utilizando el anticuerpo eIF4A (6D7).



Análisis inmunohistoquímico de tejido de cáncer de mama humano incluido en parafina utilizando el anticuerpo eIF4A1 (6D7). Se utilizó citrato de sodio a alta presión y temperatura, pH 6,0, para la recuperación de antígeno.