

Nombre del Producto: Anticuerpo monoclonal de ratón citoqueratina 16 (10C7)**Nº de Catálogo: AMM03578**

Solo para uso en investigación.

Resumen

Descripción	Anticuerpo monoclonal de ratón
Huésped	Ratón
Aplicación	WB,IHC
Reactividad	Humano, Ratón, Rata
Conjugación	No conjugado
Modificación	Sin modificar
Isotipo	IgG1
Clonalidad	Monoclonal
Formato	Líquido
Concentración	1 mg/ml
Almacenamiento	Hacer alícuotas y almacenar a -20°C (válido por 12 meses). Evitar ciclos de congelación/descongelación.
Envío	Bolsas de hielo
Tampon	Líquido en PBS que contiene 50% de glicerol, 0,5% de proteína protectora y 0,02% de azida sódica, pH 7,3.
Purificación	Purificación por afinidad

Aplicación

Relación de Dilución	WB 1:500-1:1000,IHC 1:50-1:100
Peso Molecular	Calculated MW: 51 kDa; Observed MW: 51 kDa

Información del Antígeno

Nombre del Gen	KRT16
Nombres Alternativos	KRT16; KRT16A; Keratin; type I cytoskeletal 16; Cytokeratin-16; CK-16; Keratin-16; K16
ID del Gen	3868
ID SwissProt	P08779
Inmunógeno	Proteína recombinante de la citoqueratina 16 humana

Antecedentes

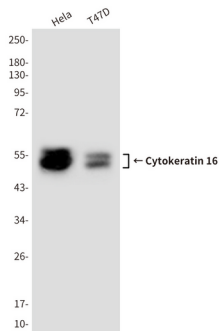
K16, una queratina citoesquelética de tipo I. Las queratinas son proteínas filamentosas intermedias responsables de la

integridad estructural de las células epiteliales y se subdividen en citoqueratinas y queratinas capilares. Existen dos tipos de queratina citoesquelética y microfibrilar: tipo I (ácida; 40-55 kDa) [K9 a K20] y tipo II (neutra a básica; 56-70 kDa) [K1 a K8].

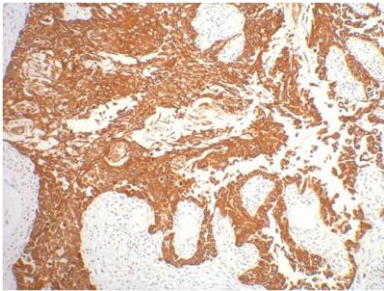
Área de Investigación

Transducción de señales

Datos de Imagen



Análisis de transferencia Western de citoqueratina 16 en lisados T47D y HeLa usando el anticuerpo citoqueratina 16.



Análisis inmunohistoquímico de tejido de cáncer de esófago humano incluido en parafina utilizando el anticuerpo CK16. Se utilizó citrato de sodio a alta presión y temperatura, pH 6,0, para la recuperación de antígeno.