

**Nombre del Producto: Anticuerpo monoclonal de ratón citoqueratina 18 (6A8)****Nº de Catálogo: AMM03570**

Solo para uso en investigación.

**Resumen**

<b>Descripción</b>	Anticuerpo monoclonal de ratón
<b>Huésped</b>	Ratón
<b>Aplicación</b>	WB,IHC
<b>Reactividad</b>	Humano
<b>Conjugación</b>	No conjugado
<b>Modificación</b>	Sin modificar
<b>Isotipo</b>	IgG2b
<b>Clonalidad</b>	Monoclonal
<b>Formato</b>	Líquido
<b>Concentración</b>	1 mg/ml
<b>Almacenamiento</b>	Hacer alícuotas y almacenar a -20°C (válido por 12 meses). Evitar ciclos de congelación/descongelación.
<b>Envío</b>	Bolsas de hielo
<b>Tampon</b>	Líquido en PBS que contiene 50% de glicerol, 0,5% de proteína protectora y 0,02% de azida sódica, pH 7,3.
<b>Purificación</b>	líquido ascítico

**Aplicación**

<b>Relación de Dilución</b>	WB 1:500-1:1000,IHC 1:50-1:100
<b>Peso Molecular</b>	Calculated MW: 48 kDa; Observed MW: 48 kDa

**Información del Antígeno**

<b>Nombre del Gen</b>	KRT18
<b>Nombres Alternativos</b>	Cell proliferation inducing gene 46 protein; Cell proliferation inducing protein 46; Cell proliferation-inducing gene 46 protein; CK 18; CK-18; CK18; CYK 18; CYK18; Cytokeratin 18; Cytokeratin endo B; Cytokeratin-18; K 18; K18; K1C18_HUMAN; Keratin 18; Keratin D; keratin; type I cytoskeletal 18; Keratin-18; KRT18.
<b>ID del Gen</b>	3875
<b>ID SwissProt</b>	P05783
<b>Inmunógeno</b>	Un péptido sintético de la citoqueratina 18 humana

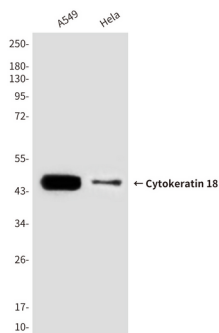
## Antecedentes

K18, una queratina citoesquelética de tipo I. Las queratinas son proteínas de filamentos intermedios responsables de la integridad estructural de las células epiteliales y se subdividen en citoqueratinas y queratinas capilares. La queratina 18 y su filamento asociado, la queratina 8, son quizás los miembros más comunes de la familia de genes de filamentos intermedios.

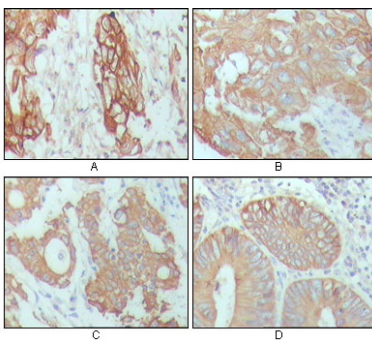
## Área de Investigación

Etiquetas y marcadores celulares

## Datos de Imagen



Análisis de transferencia Western de citoqueratina 18 en lisados A549 y HeLa usando el anticuerpo citoqueratina 18.



Análisis inmunohistoquímico de tejido de carcinoma de mama humano, hepatocarcinoma, cáncer de estómago y cáncer de colon incluido en parafina utilizando el anticuerpo CK18. Se utilizó citrato de sodio a alta presión y temperatura, pH 6,0, para la recuperación de antígeno.