

Nombre del Producto: Anticuerpo monoclonal de ratón KDM1A (1B2)**Nº de Catálogo: AMM03566**

Solo para uso en investigación.

Resumen

Descripción	Anticuerpo monoclonal de ratón
Huésped	Ratón
Aplicación	WB
Reactividad	Humano, Ratón, Mono
Conjugación	No conjugado
Modificación	Sin modificar
Isotipo	IgG1
Clonalidad	Monoclonal
Formato	Líquido
Concentración	1 mg/ml
Almacenamiento	Hacer alícuotas y almacenar a -20°C (válido por 12 meses). Evitar ciclos de congelación/descongelación.
Envío	Bolsas de hielo
Tampon	Líquido en PBS que contiene 50% de glicerol, 0,5% de proteína protectora y 0,02% de azida sódica, pH 7,3.
Purificación	líquido ascítico

Aplicación

Relación de Dilución	WB 1:500-1:1000
Peso Molecular	Calculated MW: 93 kDa; Observed MW: 93 kDa

Información del Antígeno

Nombre del Gen	KDM1A KDM1A; AOF2; KDM1; KIAA0601; LSD1; Lysine-specific histone demethylase 1A; BRAF35-
Nombres Alternativos	HDAC complex protein BHC110; Flavin-containing amine oxidase domain-containing protein 2
ID del Gen	23028
ID SwissProt	O60341
Inmunógeno	Un péptido sintético de KDM1/LSD1 humano

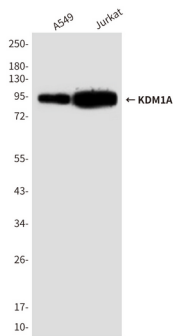
Antecedentes

Histona desmetilasa que desmetila tanto la "Lys-4" (H3K4me) como la "Lys-9" (H3K9me) de la histona H3, actuando así como coactivador o correpresor, según el contexto. Actúa oxidando el sustrato mediante FAD para generar la imina correspondiente, que posteriormente se hidroliza. Actúa como correpresor mediando la desmetilación de H3K4me, una etiqueta específica para la activación transcripcional epigenética. Desmetila H3K4me tanto monometilada (H3K4me1) como dimetilada (H3K4me2). Podría participar en la represión de genes neuronales.

Área de Investigación

Epigenética y señalización nuclear

Datos de Imagen



Análisis de transferencia Western de KDM1/LSD1 en lisados A549 y Jurkat usando el anticuerpo KDM1/LSD1.