

Nombre del Producto: Anticuerpo monoclonal de ratón MLH1 (4C1)**Nº de Catálogo: AMM03564**

Solo para uso en investigación.

Resumen

Descripción	Anticuerpo monoclonal de ratón
Huésped	Ratón
Aplicación	WB, ICC/IF
Reactividad	Humano, Mono
Conjugación	No conjugado
Modificación	Sin modificar
Isotipo	IgG1
Clonalidad	Monoclonal
Formato	Líquido
Concentración	1 mg/ml
Almacenamiento	Hacer alícuotas y almacenar a -20°C (válido por 12 meses). Evitar ciclos de congelación/descongelación.
Envío	Bolsas de hielo
Tampon	PBS que contiene 0,03% de azida sódica.
Purificación	líquido ascítico

Aplicación

Relación de Dilución	WB 1:500-1:1000, ICC/IF 1:50-1:200
Peso Molecular	Calculated MW: 85 kDa; Observed MW: 85 kDa

Información del Antígeno

Nombre del Gen	MLH1
Nombres Alternativos	MLH1; COCA2; DNA mismatch repair protein Mlh1; MutL protein homolog 1
ID del Gen	4292
ID SwissProt	P40692
Inmunógeno	Un péptido sintético de MLH1 humano

Antecedentes

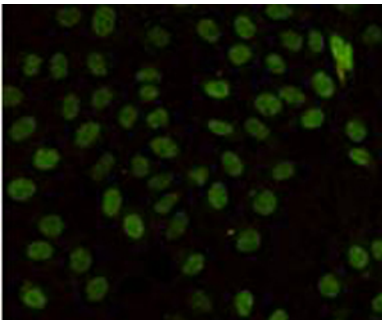
Este gen se identificó como un locus frecuentemente mutado en el cáncer de colon hereditario no asociado a poliposis (HNPCC). Es un homólogo humano del gen mutL, responsable de la reparación de errores de apareamiento del ADN de E. coli,

lo cual concuerda con las alteraciones características en las secuencias de microsatélites (fenotipo RER+) presentes en el HNPCC. Se han descrito variantes de transcripción con empalme alternativo que codifican diferentes isoformas, pero no se ha determinado su naturaleza completa.

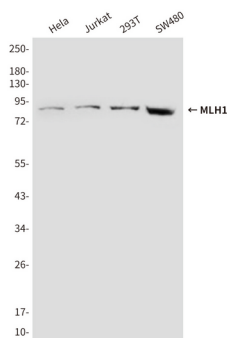
Área de Investigación

Epigenética y señalización nuclear

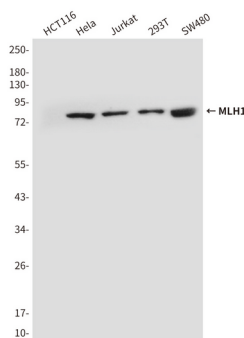
Datos de Imagen



Análisis inmunocitoquímico de MLH1 (4C1) en células HeLa utilizando el anticuerpo MLH1.



Análisis de transferencia Western de MLH1 (4C1) en lisados de HeLa, Jurkat, 293T y SW480 utilizando el anticuerpo MLH1 (4C1)



Análisis de transferencia Western de MLH1 (4C1) en lisados SW480, 293T, Jurkat y HeLa utilizando el anticuerpo MLH1 (4C1)