

**Nombre del Producto:** Anticuerpo monoclonal de ratón Hsp90 alfa (6H7)**Nº de Catálogo:** AMM03563

Solo para uso en investigación.

**Resumen**

<b>Descripción</b>	Anticuerpo monoclonal de ratón
<b>Huésped</b>	Ratón
<b>Aplicación</b>	WB
<b>Reactividad</b>	Humano, Ratón, Rata, Mono
<b>Conjugación</b>	No conjugado
<b>Modificación</b>	Sin modificar
<b>Isotipo</b>	IgG1
<b>Clonalidad</b>	Monoclonal
<b>Formato</b>	Líquido
<b>Concentración</b>	1 mg/ml
<b>Almacenamiento</b>	Hacer alícuotas y almacenar a -20°C (válido por 12 meses). Evitar ciclos de congelación/descongelación.
<b>Envío</b>	Bolsas de hielo
<b>Tampon</b>	Líquido en PBS que contiene 50% de glicerol, 0,5% de proteína protectora y 0,02% de azida sódica, pH 7,3.
<b>Purificación</b>	Purificación por afinidad

**Aplicación**

<b>Relación de Dilución</b>	WB 1:500-1:1000
<b>Peso Molecular</b>	Calculated MW: 85 kDa; Observed MW: 90 kDa

**Información del Antígeno**

<b>Nombre del Gen</b>	HSP90AA1
<b>Nombres Alternativos</b>	HSP90AA1; HSP90A; HSPC1; HSPCA; Heat shock protein HSP 90-alpha; Heat shock 86 kDa; HSP 86; HSP86; Renal carcinoma antigen NY-REN-38
<b>ID del Gen</b>	3320
<b>ID SwissProt</b>	P07900
<b>Inmunógeno</b>	Un péptido sintético de la Hsp90 alfa humana

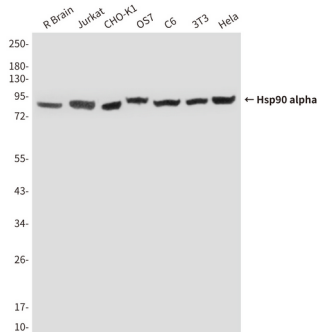
**Antecedentes**

La HSP90A es una chaperona molecular de la familia de las proteínas de choque térmico 90. Posee actividad ATPasa. Se sabe que interactúa con una amplia variedad de proteínas, incluyendo receptores de hormonas esteroideas, neuropéptido Y, FKBP51/54 y FKBP52. Las quinasas del receptor acoplado a proteína G se estabilizan al interactuar con la HSP 90. La Hsp70 y la Hsp90 promueven la solubilidad de la tau y su unión a los microtúbulos, reduciendo así su insoluble.

## Área de Investigación

Transducción de señales

## Datos de Imagen



Análisis de transferencia Western de Hsp90 alfa en lisados de cerebro R, Jurkat, CHO-K1, COS7, C6, 3T3 y Hela utilizando el anticuerpo Hsp90 alfa.