

**Nombre del Producto: Anticuerpo monoclonal de ratón APG5L (8F1)****Nº de Catálogo: AMM03559**

Solo para uso en investigación.

**Resumen**

<b>Descripción</b>	Anticuerpo monoclonal de ratón
<b>Huésped</b>	Ratón
<b>Aplicación</b>	WB
<b>Reactividad</b>	Humano, Ratón, Rata
<b>Conjugación</b>	No conjugado
<b>Modificación</b>	Sin modificar
<b>Isotipo</b>	IgG1
<b>Clonalidad</b>	Monoclonal
<b>Formato</b>	Líquido
<b>Concentración</b>	1 mg/ml
<b>Almacenamiento</b>	Hacer alícuotas y almacenar a -20°C (válido por 12 meses). Evitar ciclos de congelación/descongelación.
<b>Envío</b>	Bolsas de hielo
<b>Tampon</b>	Líquido en PBS que contiene 50% de glicerol, 0,5% de proteína protectora y 0,02% de azida sódica, pH 7,3.
<b>Purificación</b>	Purificación por afinidad

**Aplicación**

<b>Relación de Dilución</b>	WB 1:500-1:1000
<b>Peso Molecular</b>	Calculated MW: 32 kDa; Observed MW: 55 kDa

**Información del Antígeno**

<b>Nombre del Gen</b>	ATG5
<b>Nombres Alternativos</b>	APG 5L; APG5; APG5 autophagy 5 like; APG5 like; APG5-like; Apoptosis specific protein; ASP; ATG 5; ATG5 autophagy related 5 homolog; Autophagy protein 5; hAPG5
<b>ID del Gen</b>	9474
<b>ID SwissProt</b>	Q9H1Y0
<b>Inmunógeno</b>	Un péptido sintético de APG5L/ATG5 humano

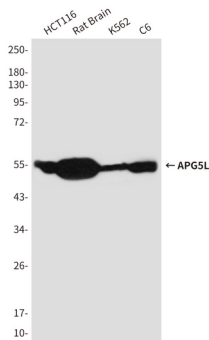
**Antecedentes**

Necesario para la autofagia. Se conjuga con ATG12 y se asocia con la membrana de aislamiento para formar una membrana de aislamiento en forma de copa y el autofagosoma. Participa en el control de calidad mitocondrial tras daño oxidativo y en la posterior longevidad celular.

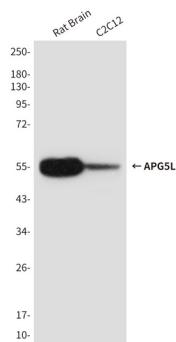
## Área de Investigación

Biología celular

## Datos de Imagen



Análisis de transferencia Western de Atg5 en lisados de cerebro de rata, HCT116, K562 y C6 usando el anticuerpo Atg5.



Análisis de transferencia Western de APG5L (8F1) en cerebro de rata y lisados C2C12 usando el anticuerpo Atg5.