

Nombre del Producto: Anticuerpo monoclonal de ratón Lamin B2 (8F6)**Nº de Catálogo: AMM03554**

Solo para uso en investigación.

Resumen

Descripción	Anticuerpo monoclonal de ratón
Huésped	Ratón
Aplicación	WB,IP
Reactividad	Humano, Ratón
Conjugación	No conjugado
Modificación	Sin modificar
Isotipo	IgG1
Clonalidad	Monoclonal
Formato	Líquido
Concentración	1 mg/ml
Almacenamiento	Hacer alícuotas y almacenar a -20°C (válido por 12 meses). Evitar ciclos de congelación/descongelación.
Envío	Bolsas de hielo
Tampon	Líquido en PBS que contiene 50% de glicerol, 0,5% de proteína protectora y 0,02% de azida sódica, pH 7,3.
Purificación	Purificación por afinidad

Aplicación

Relación de Dilución	WB 1:500-1:1000,IP 1:20-1:50
Peso Molecular	Calculated MW: 70 kDa; Observed MW: 70 kDa

Información del Antígeno

Nombre del Gen	LMNB2
Nombres Alternativos	LMN2; LAMB2
ID del Gen	84823
ID SwissProt	Q03252
Inmunógeno	Un péptido sintético de la Lamin B2 humana

Antecedentes

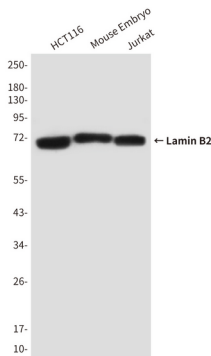
Las láminas son componentes de la lámina nuclear, una capa fibrosa en el lado nucleoplásmico de la membrana nuclear interna,

que se cree que proporciona un marco para la envoltura nuclear y también puede interactuar con la cromatina.

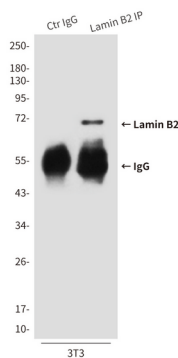
Área de Investigación

Biología celular

Datos de Imagen



Análisis de transferencia Western de Lamin B2 en HCT116, lisados de embriones de ratón y Jurkat usando el anticuerpo Lamin B2.



Análisis de inmunoprecipitación de Lamin B2 (8F6) en lisados de HeLa usando el anticuerpo Lamin B2.