

Nombre del Producto: Anticuerpo monoclonal de ratón RPS6 (7B10)**Nº de Catálogo: AMM03553**

Solo para uso en investigación.

Resumen

Descripción	Anticuerpo monoclonal de ratón
Huésped	Ratón
Aplicación	WB,ICC/IF,IP
Reactividad	Humano, Ratón, Rata, Mono
Conjugación	No conjugado
Modificación	Sin modificar
Isotipo	IgG1
Clonalidad	Monoclonal
Formato	Líquido
Concentración	1 mg/ml
Almacenamiento	Hacer alícuotas y almacenar a -20°C (válido por 12 meses). Evitar ciclos de congelación/descongelación.
Envío	Bolsas de hielo
Tampon	Líquido en PBS que contiene 50% de glicerol, 0,5% de proteína protectora y 0,02% de azida sódica, pH 7,3.
Purificación	Purificación por afinidad

Aplicación

Relación de Dilución	WB 1:500-1:1000,ICC/IF 1:50-1:200,IP 1:20-1:50
Peso Molecular	Calculated MW: 29 kDa; Observed MW: 32 kDa

Información del Antígeno

Nombre del Gen	RPS6
Nombres Alternativos	RPS6; OK/SW-cl.2; 40S ribosomal protein S6; Phosphoprotein NP33
ID del Gen	6194
ID SwissProt	P62753
Inmunógeno	Un péptido sintético correspondiente a la proteína objetivo

Antecedentes

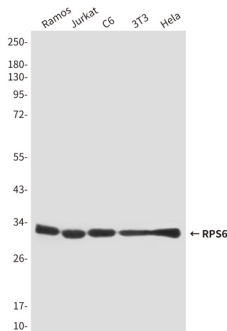
Puede desempeñar un papel importante en el control del crecimiento y la proliferación celular a través de la traducción

selectiva de clases particulares de ARNm.

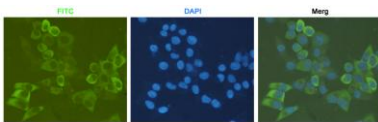
Área de Investigación

Epigenética y señalización nuclear

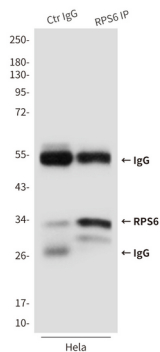
Datos de Imagen



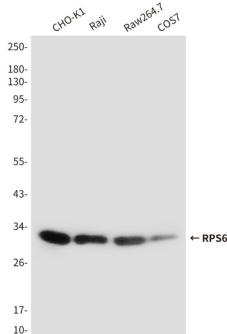
Análisis de transferencia Western de la proteína ribosomal S6 en lisados de Ramos, Jurkat, C6, 3T3 y HeLa utilizando el anticuerpo de la proteína ribosomal S6.



Análisis inmunocitoquímico de RPS6 (7B10) en HeLa usando el anticuerpo contra la proteína ribosomal S6.



Análisis de inmunoprecipitación de RPS6 (7B10) en lisados de HeLa utilizando el anticuerpo contra la proteína ribosomal S6.



Análisis de transferencia Western de RPS6 (7B10) en lisados de CHO-K1, Raji, Raw264.7 y COS7 utilizando el anticuerpo RPS6 (7B10)