

---

**Nombre del Producto: Anticuerpo monoclonal de ratón S100A4 (3D10)****Nº de Catálogo: AMM03548**

Solo para uso en investigación.

**Resumen**

<b>Descripción</b>	Anticuerpo monoclonal de ratón
<b>Huésped</b>	Ratón
<b>Aplicación</b>	WB,IP
<b>Reactividad</b>	Humano
<b>Conjugación</b>	No conjugado
<b>Modificación</b>	Sin modificar
<b>Isotipo</b>	IgG1
<b>Clonalidad</b>	Monoclonal
<b>Formato</b>	Líquido
<b>Concentración</b>	1 mg/ml
<b>Almacenamiento</b>	Hacer alícuotas y almacenar a -20°C (válido por 12 meses). Evitar ciclos de congelación/descongelación.
<b>Envío</b>	Bolsas de hielo
<b>Tampon</b>	Líquido en PBS que contiene 50% de glicerol, 0,5% de proteína protectora y 0,02% de azida sódica, pH 7,3.
<b>Purificación</b>	Purificación por afinidad

**Aplicación**

<b>Relación de Dilución</b>	WB 1:500-1:1000,IP 1:20-1:50
<b>Peso Molecular</b>	Calculated MW: 12 kDa; Observed MW: 12 kDa

**Información del Antígeno**

<b>Nombre del Gen</b>	S100A4 18A2; 42A; calcium Placental protein; Calvasculin; CAPL; Fibroblast specific protein 1; Fibroblast specific protein; FSP1; Leukemia multidrug resistance associated protein; Malignant transformation suppression 1; Metastasin; MTS1; OTTHUMP00000015467;
<b>Nombres Alternativos</b>	OTTHUMP00000015468; P9KA; PEL98; Placental calcium-binding protein; Protein Mts1; Protein S100 A4; Protein S100-A4; S100 calcium binding protein A4 (calcium protein; calvasculin; metastasin; murine placental homolog); S100 calcium binding protein A4; S100 calcium-binding protein A4; S100a4; S10A4_HUMAN.

<b>ID del Gen</b>	6275
<b>ID SwissProt</b>	P26447
<b>Inmunógeno</b>	Proteína recombinante de S100A4 humana

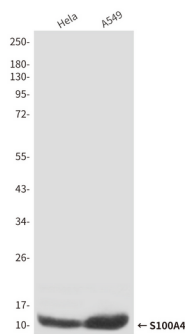
## Antecedentes

La proteína codificada por este gen pertenece a la familia S100 de proteínas que contienen dos motivos de unión al calcio, denominados EF-hand. Esta proteína podría participar en la motilidad, la invasión y la polimerización de la tubulina. Los reordenamientos cromosómicos y la expresión alterada de este gen se han relacionado con la metástasis tumoral.

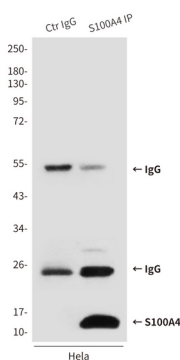
## Área de Investigación

Cardiovascular

## Datos de Imagen



Análisis de transferencia Western de S100A4 en lisados HeLa y A549 usando el anticuerpo S100A4.



Análisis de inmunoprecipitación de S100A4 (3D10) en lisados de HeLa utilizando el anticuerpo S100A4.