

Nombre del Producto: Anticuerpo monoclonal de ratón CREB (1E9)**Nº de Catálogo: AMM03539**

Solo para uso en investigación.

Resumen

Descripción	Anticuerpo monoclonal de ratón
Huésped	Ratón
Aplicación	WB
Reactividad	Humano, Rata
Conjugación	No conjugado
Modificación	Sin modificar
Isotipo	IgG1
Clonalidad	Monoclonal
Formato	Líquido
Concentración	1 mg/ml
Almacenamiento	Hacer alícuotas y almacenar a -20°C (válido por 12 meses). Evitar ciclos de congelación/descongelación.
Envío	Bolsas de hielo
Tampon	Líquido en PBS que contiene 50% de glicerol, 0,5% de proteína protectora y 0,02% de azida sódica, pH 7,3.
Purificación	Purificación por afinidad

Aplicación

Relación de Dilución	WB 1:500-1:1000
Peso Molecular	Calculated MW: 35 kDa; Observed MW: 43 kDa

Información del Antígeno

Nombre del Gen	CREB1
Nombres Alternativos	CREB1; Cyclic AMP-responsive element-binding protein 1; CREB-1; cAMP-responsive element-binding protein 1
ID del Gen	1385
ID SwissProt	P16220
Inmunógeno	Un péptido sintético correspondiente a la proteína objetivo

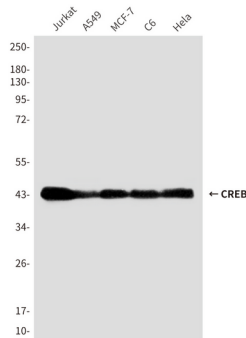
Antecedentes

Este gen codifica un factor de transcripción perteneciente a la familia de proteínas de unión al ADN con cremallera de leucina. Esta proteína se une como homodímero al elemento sensible al AMPc, un palíndromo octamérico.

Área de Investigación

Epigenética y señalización nuclear

Datos de Imagen



Análisis de transferencia Western de CREB en lisados Jurkat, A549, MCF-7, C6 y HeLa utilizando el anticuerpo CREB.